

beurer quick start guide

WIRELESS
CONNECT
BG900



Unterstützte Browser zum Zeitpunkt der Veröffentlichung:

Supported browser up to release date:

- Windows® Internet Explorer® 9.0 → Mozilla® Firefox® 11.0
- Safari 5 (Mac) → Google Chrome™ 18.0 → Opera™ 11.0

www.beurer-connect.com
www.beurer-connect.de



Service Hotline
+49 (0) 731 / 39 89 - 144

Beurer GmbH · Söflinger Straße 218 · 89077 Ulm · Germany · www.beurer.de · kd@beurer.de

youw8
DASHBOARD YOUR LIFE

1



Click on
www.beurer-connect.com

- (D)** Besuchen Sie unsere Website
- (GB)** Visit our website
- (F)** Visitez notre site Web
- (E)** Visite nuestra página web
- (I)** Visitare il sito Web Beurer

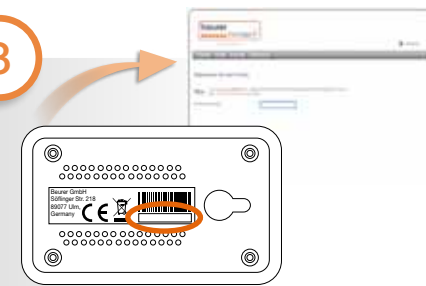
2



Wählen Sie Ihre Sprache aus und registrieren Sie sich
Select your language and register
Choisissez votre langue et enregistrez-vous
Selezionare el idioma y regístrese

Selezionare la lingua ed effettuare l'accesso

3



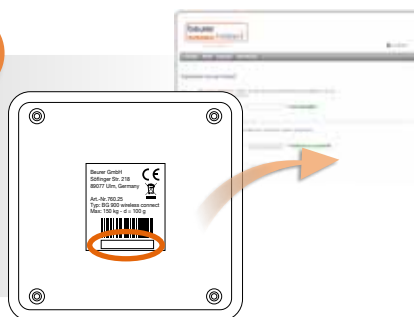
Aktivierungscode der **Funkbox** eingeben
Enter the **wireless box** activation code
Entrez le code d'activation de la **Funkbox**
Introduzca el código de activación del **módulo inalámbrico**
Inserire il codice di attivazione del **modulo di trasmissione radio**

4



- (D)** Funkbox an Router und Netzkabel anschließen
- (GB)** Connect the wireless box to the router and mains cable
- (F)** Connectez la Funkbox au routeur et à l'alimentation
- (E)** Conecte el módulo inalámbrico al router y al cable de red
- (I)** Collegare il modulo a trasmissione radio con il router e il cavo di alimentazione

5



Waage auswählen und Aktivierungscode eingeben
Select the **scale** and enter your activation code
Sélectionnez la **balance** et saisissez le code d'activation
Selezionare la **báscula** e introduzca el código de activación
Selezionare la **bilancia** e inserire il codice di attivazione

6



Körperwerte eintragen
Enter body values
Saisissez vos valeurs corporelles
Especifique los valores corporales
Immettere i valori corporei

7



- (D)** Batterien einlegen, Waage auf den Boden stellen
- (GB)** Insert the batteries, place the scale on the floor
- (F)** Insérez les piles, posez le pèse-personne sur le sol
- (E)** Coloque las pilas, coloque la báscula en el suelo
- (I)** Inserire le batterie, posizionare la bilancia sul pavimento

8



Barfuß wiegen → Gewicht Ihrem Profil zuweisen
Weigh with bare feet → Assign the weight to your profile
Pesez-vous pieds nus → Associez le poids à votre profil
Pésese descalzo → Asigne el peso a su perfil
Pesarsi a piedi nudi → Abbinare il peso al proprio profilo

9



Click on App Store/ Play Store

App zum gratis Download
App available to download free
Téléchargement gratuit de l'application
Aplicación para descargar gratis
App scaricabili gratuitamente

CE

752.915-1212