

inventum

personenweegschaal
pèse personne

PW511G / PW512G / PW513G



gebruiksaanwijzing
mode d'emploi

N E D E R L A N D S

Gebruiksaanwijzing Inventum Personenweegschaal Model PW511G/PW512G/PW513G

Technische gegevens voor alle modellen:

Maximum capaciteit: 150 kg.
Aanduiding per 100 gram
LCD display, cijferhoogte 18 mm
Inclusief vervangbare Lithium batterij

Veiligheidsvoorschriften

• Lees eerst de gebruiksaanwijzing aandachtig en geheel door voordat u de weegschaal gaat gebruiken en bewaar deze zorgvuldig voor latere raadpleging.

- Gebruik dit apparaat uitsluitend voor de in de gebruiksaanwijzing beschreven doeleinden.
- Elke weging dient onder dezelfde omstandigheden plaats te vinden om zodoende de afzonderlijke weighingen met elkaar te kunnen vergelijken. Een ideaal moment is s' morgens, zonder kleding en voordat u heeft ontbeten.
- Sta rustig op de weegschaal en zorg ervoor dat uw gewicht volledig gelijkmatig over twee benen is verdeeld!
- Geringe afwijkingen zijn normaal. Door bijvoorbeeld 1 glas water te drinken kan al een afwijking ontstaan van ca. 300 gram.
- U dient voorzichtig te zijn met natte voeten. Er zou een mogelijkheid kunnen bestaan tot uitglijden.
- De weegschaal bevat elektronische componenten die met zorg behandeld dienen te worden. Met name stoten, vochtigheid, stof, chemicaliën, toiletartikelen, vloeibare make-up en sterke temperatuurwisselingen kunnen nadelige gevolgen hebben op de werking van uw weegschaal.
- Indien u de weegschaal voor langere tijd wilt opbergen adviseren wij u de originele verpakking te bewaren.
- Zorg er altijd voor dat het apparaat op een vlakke ondergrond staat en gebruik het uitsluitend binnenshuis.
- Reparaties aan elektrische apparaten dienen uitsluitend door vakmensen uitgevoerd te worden. Verkeerd uitgevoerde reparaties kunnen aanzienlijke gevaren voor de gebruiker tot gevolg hebben. Het apparaat nooit gebruiken met onderdelen die niet door de fabrikant zijn aanbevolen of geleverd.
- Als u besluit het apparaat, vanwege een defect, niet langer te gebruiken breng het apparaat dan naar de betreffende afvalverwerking afdeling van uw gemeente. Breng de lege batterijen naar een inzamelpunt voor lege batterijen en accu's (klein chemisch afval), of geef ze af in een elektro-zaak.
- **Dompel het apparaat nooit onder in water of andere vloeistoffen.**
- Deze weegschaal is uitsluitend geschikt voor huishoudelijk gebruik. Wanneer het apparaat oneigenlijk gebruikt wordt kan er bij eventuele defecten geen aanspraak op schadevergoeding worden gemaakt en vervalt het recht op garantie.

- Alle weegschalen zijn in overeenstemming met EG-richtlijn 89/336, inclusief de aanvullingen op deze richtlijn.

Wetenswaardigheden

Met betrekking tot onder- en overgewicht bereikt circa één op de drie Nederlanders zijn ideale gewicht niet. Gewichtsproblemen en vooral overgewicht kunnen gezondheidsproblemen veroorzaken of bespoedigen. Daarom is een regelmatige gewichtscntrole raadzaam. Inventum helpt u hierbij met een serie nauwkeurige weegschalen. Een microprocessor digitaliseert het gewicht en geeft het aan op het display. Uw weegschaal is een nauwkeurig instrument. Het menselijk lichaam is vrijwel het moeilijkst te wegen omdat het altijd in beweging is. Derhalve is een 99% nauwkeurigheid van het totale lichaamsgewicht het hoogst haalbaar. Om tot de meest betrouwbare gegevens te komen dient u ervoor te zorgen dat u uw voeten altijd op de dezelfde plaats op de weegschaal plaatst en dat u zo stil mogelijk staat. De weegschaal heeft een maximum weegvermogen van 150 kg en een aanduiding per 100 gram.

Voor ingebruikname

Voordat u de weegschaal gaat gebruiken eerst de verpakking en de beschermfolie van het display verwijderen en dit buiten bereik van kinderen houden. Controleer de weegschaal op beschadigingen, mogelijk ontstaan tijdens het transport.

F R A N Ç A I S

Mode d'emploi du pèse-personne Inventum type PW511G/PW512G/PW513G

Information techniques pour tous modèles:

Capacité maximum: 150 kg.
Indication par 100 gram
Affichage LCD, 18 mm de hauteur de chiffres
Pourvu d'une pile de lithium interchangeable à vie

Consignes de sécurité

• Lisez très attentivement ce mode d'emploi jusqu'au bout avant d'utiliser votre pèse-personne pour la première fois et conservez-le bien précieusement pour pouvoir le consulter ultérieurement.

- Utilisez cet appareil uniquement à des fins telles que décrites dans le mode d'emploi.
- Chaque pesage doit avoir lieu dans les mêmes conditions afin de pouvoir ainsi comparer les pesages les uns par rapport aux autres. Le moment idéal pour vous peser est le matin, sans vêtement et avant d'avoir pris votre petit déjeuner.
- Les tout petits écarts de poids sont inévitables. Si vous buvez par exemple un verre d'eau, il pourra alors y avoir un écart de 300 grammes environ.
- Restez calme sur le pèse-personne, votre poids bien réparti sur vos deux jambes!

- Faites attention avec les pieds mouillés. Cela pourrait risquer de vous faire glisser.
- Le pèse-personne comporte des composants électroniques qui doivent être traités avec beaucoup de précaution. Notamment les chocs, les coups, l'humidité, la poussière, les produits chimiques, les articles de toilette, les produits cosmétiques liquides et de forts écarts de température peuvent avoir des effets néfastes sur le fonctionnement de votre pèse-personne.
- Si vous souhaitez ranger votre pèse-personne pendant une longue période, nous vous conseillons de garder l'emballage d'origine.
- Veillez à toujours placer votre pèse-personne sur une surface dure et plane et ne l'utilisez qu'à l'intérieur de la maison.
- Toute réparation sur des appareils électriques doit être effectuée uniquement par des techniciens spécialisés. Les réparations mal exécutées peuvent avoir de très graves conséquences pour l'utilisateur. Ne jamais utiliser l'appareil avec des pièces détachées qui n'ont pas été recommandées ou livrées par le fabricant.
- Si vous décidez de ne plus utiliser l'appareil en raison d'une panne ou d'un mauvais fonctionnement, apportez l'appareil au service correspondant de traitement des déchets de votre commune. Les piles usagées et complètement déchargées doivent être mis au rebut dans des conteneurs spéciaux ou aux points de collecte réservés à cet usage, ou bien déposés chez un revendeur d'appareils électro-ménagers.
- **Ne plongez jamais votre pèse-personne dans l'eau ou tout autre liquide.**

- Cet appareil est conçu exclusivement pour un usage ménager. Si vous utilisez l'appareil d'une manière abusive, vous ne pourrez pas prétendre à des dommages et intérêts en cas d'éventuels dégâts et le droit à la garantie sera annulé.
- Tous nos pèse-personnes sont conformes à la directive 89/336/CEE et à ses compléments.

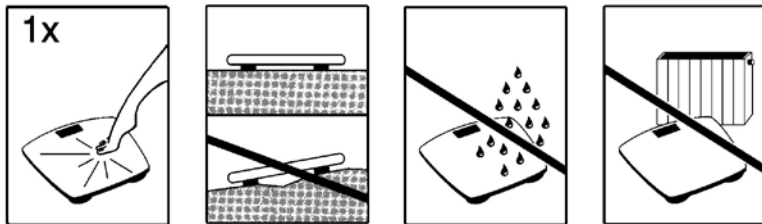
Quelques petites curiosités

En ce qui concerne l'insuffisance de poids ou l'excès de poids, il faut savoir que près d'un Néerlandais sur trois n'a pas son poids idéal. Les problèmes de poids et surtout l'excès de poids peuvent causer des problèmes de santé, voire même les activer. C'est pourquoi il est conseillé de contrôler régulièrement son poids. Inventum vous y aide en vous offrant sa gamme de pèse-personnes d'une grande précision. Un microprocesseur digitalise le poids et l'indique sur un cadran d'affichage. Votre pèse-personne est un appareil très précis. Le corps humain est de très loin le plus difficile à peser, parce qu'il est toujours en mouvement. C'est pourquoi le plus haut pourcentage de précision que l'on puisse atteindre est de 99% du poids total du corps humain. Pour pouvoir obtenir la plus grande précision de votre poids, vous devez prendre bien soin de toujours mettre les pieds à la même place sur le pèse-personne et de rester le plus possible immobile. Le pèse-personne peut peser jusqu'à un maximum de 150 kg, indication par 100 grammes.

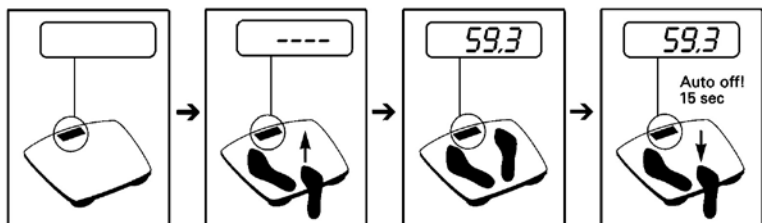
Première mise en service

Avant d'utiliser votre pèse-personne, retirez l'emballage et le plastique de protection qui est sur le cadran d'affichage et gardez-le hors de portée des enfants. Contrôlez minutieusement si l'appareil n'a pas subi des dégâts visibles qui auraient pu être causés pendant le transport.

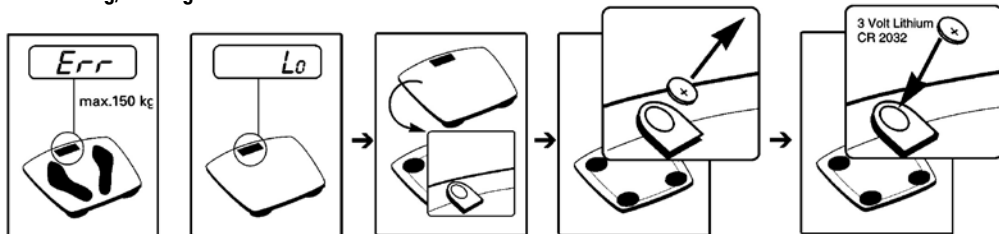
Ingebruikname/ Mise en service



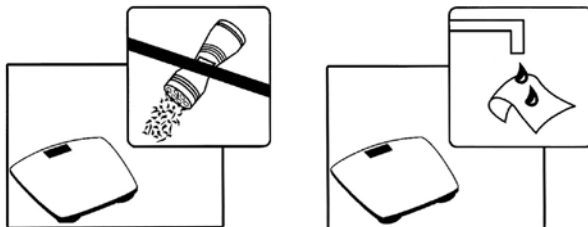
Wegen/ Pesée



Foutmelding/ Messages d'erreur

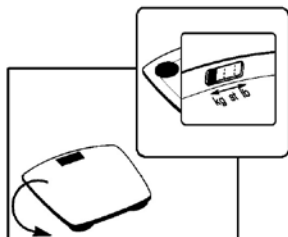


Reinigen/ Nettoyage



Omschakelen van kg naar lb/ Passage de kg à lb

Let op: U kunt uitglijden!
Attention: Vous pourriez glisser!



Garantiebepalingen en service

- Uw garantietermijn bedraagt 12 maanden na aankoop van het product.
- De garantie is alleen van toepassing als de aankoopnota kan worden overlegd. Bewaar daarom uw aankoopnota zorgvuldig. De garantietermijn vangt aan op de aankoopdatum.
- De garantie geldt niet in geval van:
 - normale slijtage;
 - onoordeelkundig of oneigenlijk gebruik;
 - onvoldoende onderhoud;
 - het niet in acht nemen van bedienings- en onderhoudsvoorschriften;
 - ondeskundige montage of reparatie door uzelf of derden;
 - door de afnemer toegepaste niet originele onderdelen
 - zulks ter beoordeling van onze technische dienst.

Buiten garantie

- Indien de garantie is komen te vervallen of indien de garantietermijn is verstreken, dienen wij de kosten welke verbonden zijn aan een beoordeling en / of reparatie, in rekening te brengen.
- Op verzoek zullen wij u eerst een prijsopgave verstrekken alvorens tot reparatie over te gaan. Zonder dit verzoek om prijsopgave gaan wij ervan uit dat u, met het opsturen van uw apparaat, automatisch een opdracht tot reparatie heeft verstrekt.
- Indien wij tot reparatie zijn overgaan, zullen beoordelings- cq. onderzoekskosten door ons niet in rekening worden gebracht.
- Wij behouden ons het recht voor om uw product onder rembours aan u te retourneren of vooruitbetaling te verlangen.

- Wij verlenen twee maanden garantie op door onze servicedienst uitgevoerde herstelwerkzaamheden en het daarbij nieuw aangebrachte materiaal, gerekend vanaf de hersteldatum. Indien zich binnen deze periode een storing voordoet welke het directe gevolg is van de uitgevoerde herstelwerkzaamheden of het daarbij nieuw aangebrachte materiaal, heeft de koper het recht op kosteloos herstel.

Mocht het apparaat voor reparatie moeten worden opgestuurd, dan dient u als volgt te handelen:

1. In een brief - voorzien van uw naam en adres in blokletters - beknopt doch duidelijk de klacht omschrijven.
2. Het apparaat - samen met de brief en een kopie van de aankoopnota - goed verpakken in een stevige doos, liefst in de originele verpakking.
3. U dient het apparaat gefrankeerd toe te zenden aan de technische dienst van:
Martex Holland BV
Generatorstraat 17
3903 LH VEENENDAAL
4. Alleen gefrankeerde zendingen worden in behandeling genomen.
5. Binnen de garantieperiode zal Martex de kosten voor het retourneren van het apparaat voor haar rekening nemen. (binnen Nederland).

Wijzigingen en drukfouten voorbehouden.

Conditions de garantie et service apres-vente

Garantie

- La garantie est assurée pendant 12 mois à compter de la date d'achat de l'article.
- La garantie ne sera applicable que sur présentation du bon d'achat. C'est pourquoi vous devez conserver bien précieusement votre bon d'achat. Le délai de garantie commence à partir de la date d'achat.
- La garantie n'est pas assurée dans les cas suivants:
 - usure normale
 - emploi inadéquat ou utilisation abusive
 - entretien insuffisant
 - non-respect des consignes d'utilisation et d'entretien
 - montage ou réparation par une tierce personne incompétente
 - réparation par l'acheteur non compétent
- adaptation par l'acheteur de pièces détachées qui ne sont pas d'origine un tel cas sera sou-mis au jugement de notre service technique du Martex Holland.
- La garantie n'est pas applicable pour:
 - les articles de consommation normale
 - les piles
 - les câbles de raccordement extérieurs
 - les lampes témoins (changeables) de signal et d'éclairage
 ce qui sera jugé par notre service technique du Martex Holland.

Si toutefois l'appareil doit être envoyé pour réparation, il faut alors procéder de la manière suivante:

1. Dans une lettre portant vos nom et adresse en caractères d'imprimerie, faites une description brève mais claire sur la panne.
2. Bien emballer l'appareil accompagné de la lettre et d'une copie du bon d'achat dans un paquet solide, de préférence dans la boîte d'emballage d'origine.
3. Vous devez envoyer votre appareil dans un colis suffisamment affranchi. Seuls les envois en port payé seront pris en considération.
4. Seuls les envois en port payé seront acceptés pour une éventuelle réparation par notre service après-vente.

En dehors de la garantie

- Vous devez envoyer votre appareil dans un colis suffisamment affranchi. Seuls les envois en port payé seront acceptés pour une éventuelle réparation par notre service après-vente.
- Si la garantie n'est pas applicable ou bien si le délai de garantie est dépassé, nous vous facturerons les frais liés à un devis et/ou à une réparation.
- Sur simple demande de votre part, nous pouvons d'abord établir un devis avant de commencer toute réparation. Sans votre demande de devis, nous partons du principe que vous nous donnez automatiquement votre accord pour réparer votre appareil, dès l'instant où vous nous l'avez envoyé.
- Si, après le devis, vous nous demandez d'effectuer la réparation, alors nous ne vous facturerons pas les frais de devis.
- Nous nous réservons le droit de vous renvoyer votre produit contre remboursement ou de vous demander une avance de paiement pour les frais de réparation.

- Nous assurons deux mois de garantie sur les réparations effectuées par notre service après-vente et sur le matériel qui aura été ajouté, et ce délai de deux mois est calculé à compter de la date de la réparation. Si pendant cette période, il y avait une défection de l'appareil due directement aux travaux de réparation qui ont été effectués ou due au matériel rajouté, il va de soi que l'acheteur pourra de plein droit faire réparer gratuitement son appareil.

Si toutefois vous devez nous envoyer votre appareil en réparation, voici comment il faut procéder:

1. Faire une description concise mais très précise de la réclamation dans une lettre portant vos nom et adresse en caractères d'imprimerie.
2. Bien emballer l'appareil (accompagné de la lettre et d'une photocopie du bon d'achat), dans une boîte solide, de préférence dans son emballage d'origine.
3. Adresser l'appareil dans un colis suffisamment affranchi à l'adresse suivante: Martex Holland B.V.
Generatorstraat 17
3903 LH VEENENDAAL
4. Seuls les envois bien affranchis seront pris en considération.
5. Dans la période de garantie, Martex prendra à sa charge les frais de renvoi de l'appareil (au sein de Pays Bas).

Inventum is een merk van:

Martex Holland B.V

Generatorstraat 17, 3903 LH, Veenendaal, Nederland

Tel.: 0318-542222, Fax.: 0318-542022

Internet: www.inventumnl.com

Verkoopadres in België:

Linea 2000 BVBA

Bouwvelen 12a, 2280, Grobbendonk, België

Tel.: 014-217191, Fax: 014-215463