



Rasoir homme rechargeable

QUIGG MD 13510



Mode d'emploi

Sommaire

Sommaire.....	1
Instructions de sécurité.....	2
Les symboles et expressions suivants seront utilisés dans ce mode d'emploi	2
Les appareils électriques ne sont pas un jouet.....	3
Brancher l'appareil en toute sécurité.....	3
Utiliser l'appareil en toute sécurité	4
Ne réparez pas l'appareil vous-même.	5
Contenu de l'emballage	6
Présentation de l'appareil	7
Charger la batterie.....	7
Brancher la batterie avant la première utilisation..	8
Charger la batterie	8
Utilisation	9
Nettoyage et entretien.....	10
Nettoyage hebdomadaire	10
Nettoyage tous les deux mois	11
Nettoyage intensif.....	13
Remplacer les têtes de rasage	14
Retirer la batterie	15
Mise au rebut	15
Résolution des problèmes	17
Données techniques.....	18

Instructions de sécurité








À propos du présent mode d'emploi

Lisez attentivement le mode d'emploi avant la mise en marche. Tenez compte des avertissements affichés sur l'appareil et contenus dans le mode d'emploi.

Conservez toujours le mode d'emploi à portée de main. Si vous revendez ou donnez l'appareil, transmettez également le mode d'emploi.

Les symboles et expressions suivants seront utilisés dans ce mode d'emploi

	<p>DANGER ! <i>Avertissement d'un danger de mort direct !</i></p> <p>ATTENTION ! <i>Avertissement d'un danger de mort possible et/ou de blessures graves et irréversibles !</i></p>
	<p>ATTENTION ! <i>Respecter les instructions pour éviter blessures et dégâts !</i></p> <p>ATTENTION ! <i>Respecter les instructions pour éviter les dégâts !</i></p>
	<p>REMARQUE Information déterminante pour poursuivre l'utilisation de l'appareil.</p>

	REMARQUE Respecter les instructions du mode d'emploi !
	ATTENTION ! Avertissement d'un danger de décharge électrique !

Les appareils électriques ne sont pas un jouet

Ne laissez jamais des enfants utiliser des appareils électriques sans surveillance. Ne laissez pas les plastiques d'emballage à la portée des enfants. Risque d'étouffement.

Cet appareil n'est pas destiné à être utilisé par des personnes (enfants compris) aux capacités physiques, sensorielles ou mentales réduites ou manquant d'expérience et/ou de connaissances, à moins que ces personnes soient assistées par quelqu'un qui assure leur sécurité ou qui les instruit sur la manière d'utiliser l'appareil. Il y a lieu de surveiller les enfants afin de s'assurer qu'ils ne jouent pas avec l'appareil.

Brancher l'appareil en toute sécurité

- Branchez l'appareil uniquement à une prise électrique correctement installée de 220-240 V ~50 Hz.
- La prise doit être facilement accessible afin que vous puissiez débrancher l'appareil simplement et rapidement en cas de danger.
- Disposez le câble électrique de sorte que personne ne puisse marcher ou trébucher dessus. N'utilisez pas de rallonge.
- Ne pliez pas ou n'écrasez pas le câble électrique.

- Débranchez toujours l'appareil en tenant la prise, ne tirez pas sur le câble.

Utiliser l'appareil en toute sécurité

- Débranchez l'appareil lorsque vous ne l'utilisez pas pour une longue période ou en cas d'orage.
- Durant l'utilisation, le câble ne peut pas être enroulé autour de l'appareil ou être posé sur des surfaces brûlantes.



ATTENTION !

Maintenez votre appareil au sec. Il y a un danger de décharge électrique !

- Ne laissez pas l'humidité pénétrer dans le boîtier. Ne touchez jamais l'appareil, le câble ou la prise avec des mains mouillées. Il y a un danger de décharge électrique.
- Si des corps étrangers ou du liquide pénètrent dans l'appareil, débranchez-le aussitôt. Faites vérifier l'appareil par du personnel qualifié avant de le remettre en service. Il y a sinon un danger de décharge électrique.
- N'utilisez jamais l'appareil lorsqu'il est endommagé ou lorsque vous constatez des dégâts au câble électrique ou à la prise. En cas de dégâts à l'appareil, retirez immédiatement la prise. N'ouvrez jamais l'appareil. En cas de panne, adressez-vous à notre service après-vente ou à un atelier de réparation compétent.
- Utilisez exclusivement le câble électrique fourni.
- Utilisez, chargez et rangez l'appareil à une température comprise entre 5 °C et 35 °C
- Cet appareil n'est pas étanche. Ne plongez pas l'appareil dans de l'eau ou du liquide et ne le placez pas sous le robinet.

Ne réparez pas l'appareil vous-même.

- En cas de dégâts au câble électrique ou à l'appareil, retirez immédiatement la prise.



DANGER !

N'essayez en aucun cas d'ouvrir et/ou de réparer vous-même l'appareil. Il y a un danger de décharge électrique.

- En cas de panne, adressez-vous à notre service après-vente ou à un atelier de réparation compétent.
- Si le câble électrique est endommagé, il doit être remplacé par un nouveau câble original, disponible auprès du fabricant ou du service clientèle, afin d'éviter toute exposition au danger.

Utilisation conforme

L'appareil est conçu pour une utilisation à l'intérieur. N'utilisez l'appareil que de la manière décrite dans ce mode d'emploi. N'utilisez pas d'autres accessoires que ceux recommandés par le fabricant.

L'appareil peut fonctionner branché sur secteur ou en mode batterie.

Contenu de l'emballage



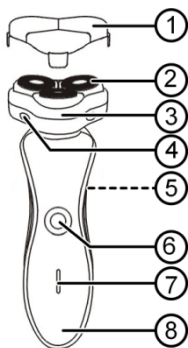
DANGER !

Ne laissez pas les enfants jouer avec le film d'emballage. Risque d'étouffement.

Retirez l'ensemble du matériel d'emballage et assurez-vous que les pièces suivantes sont présentes :

- Rasoir
- Câble électrique
- Brosse de nettoyage
- Couverture du bloc de rasage
- Housse de rangement
- Le présent mode d'emploi et les documents de garantie

Présentation de l'appareil



1. Couvercle du bloc de rasage
2. Têtes de rasage avec couteaux
3. Unité de rasage
4. Bouton de verrouillage
5. Tondeuse
(arrière)
6. Bouton MARCHE/ARRÊT avec témoin de marche
7. Témoin de charge
8. Prise en main

Charger la batterie

La batterie est intégrée à l'appareil. Pour charger la batterie, branchez le câble dans le port électrique de l'appareil et branchez la prise électrique dans une fiche.

Utilisez exclusivement le câble électrique fourni.

Lorsque l'appareil est branché au secteur et que la batterie se charge, le témoin de charge est allumé en rouge.

Lorsque la batterie est complètement chargée, le témoin de charge s'allume en vert et le rasoir interrompt la consommation d'électricité. L'appareil peut rester branché au secteur sans danger. Débranchez-le cependant pour éviter toute consommation d'énergie inutile.

Brancher la batterie avant la première utilisation

Afin d'atteindre la capacité optimale de la batterie, chargez la batterie pendant une heure avant la première utilisation.

Charger la batterie

La durée de charge de la batterie est d'une heure. Rechargez toujours la batterie lorsque les performances du rasoir se réduisent sensiblement. Le témoin de charge commence à clignoter en rouge avant que le rasoir ne s'éteigne de lui-même.

Utilisation

- ▶ Retirez le couvercle de l'unité de rasage.
- ▶ Allumez le rasoir en appuyant sur la touche MARCHE/ARRÊT. Le contour du bouton MARCHE/ARRÊT s'allume en rouge pendant l'utilisation.
- ▶ Conduisez le rasoir dans le sens inverse de la poussée de la barbe, suivant un angle de 90 ° par rapport à la surface de la peau, en exerçant une légère pression.
- ▶ Avec l'autre main, tendez la peau du visage afin que les poils de la barbe se redressent.



REMARQUE !

Lorsque vous utilisez un rasoir à têtes de rasage pour la première fois, votre peau doit d'abord s'habituer à ce mode de rasage. Il faut compter généralement de deux à trois semaines.

- ▶ Pour utiliser la tondeuse à l'arrière de l'appareil, ouvrez celle-ci, et refermez-la après usage.

REMARQUE !



La tondeuse vous permet de raser les endroits de la lèvre supérieure, du menton et du cou difficiles à atteindre pour le rasoir, de raccourcir les favoris, de couper les poils plus longs dans le cou ou de découper les contours de la barbe.

- ▶ Éteignez le rasoir en appuyant à nouveau sur la touche MARCHE/ARRÊT.
- ▶ Afin de protéger les têtes de rasage, replacez le couvercle sur l'unité après nettoyage.

Nettoyage et entretien

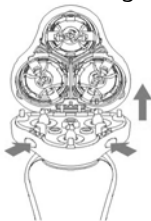
Ne plongez jamais l'appareil dans de l'eau ou d'autres liquides ! Nettoyez le boîtier avec un linge humide.

Nettoyage hebdomadaire

- ▶ Éteignez l'appareil, retirez le cas échéant la prise électrique et le câble de l'appareil.
- ▶ Nettoyez d'abord la surface de rasage avec les brosses de nettoyage.



- ▶ Appuyez sur les touches de verrouillage et soulevez l'unité de rasage.
- ▶ Nettoyez l'unité de rasage et le réceptacle de



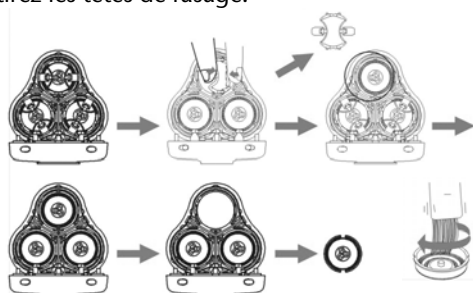
l'intérieur avec la brosse de nettoyage.

- ▶ Remplacez l'unité de rasage dans l'appareil.

- ▶ Appuyez doucement l'unité de rasage sur l'appareil jusqu'à ce que vous entendiez un clic.

Nettoyage tous les deux mois

- ▶ Éteignez l'appareil, retirez le cas échéant la prise électrique et le câble de l'appareil.
- ▶ Appuyez sur les touches de verrouillage et soulevez l'unité de rasage.
- ▶ Retirez maintenant les trois boucles de maintien. Pour cela, resserrez légèrement chaque boucle avec deux doigts et soulevez-la.
- ▶ Retirez les têtes de rasage.



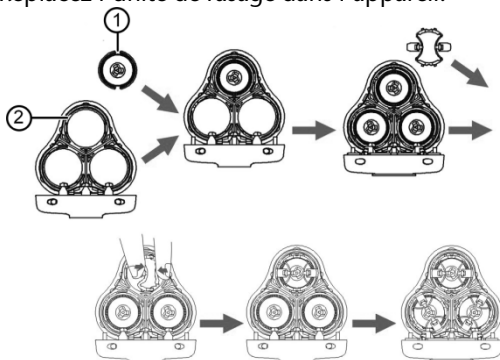
- ▶ Nettoyez délicatement les couteaux avec les brosses de nettoyage.
- ▶ Nettoyez les têtes avec la brosse de nettoyage également.



REMARQUE !

Nettoyez toujours la tête et les couteaux par paire car les deux pièces sont adaptées l'une à l'autre. Si les couteaux sont intervertis, cela peut donner de moins bons résultats de rasage.

- ▶ Remplacez les têtes de rasage dans l'unité de rasage. Veillez à ce que l'encoche (1) dans la tête de rasage soit alignée avec la marque de guidage (2) dans l'unité de rasage.
- ▶ Resserrez les boucles avec deux doigts et remplacez-le à nouveau dans l'unité de rasage.
- ▶ Remplacez l'unité de rasage dans l'appareil.



- ▶ Appuyez doucement l'unité de rasage sur l'appareil jusqu'à ce que vous entendiez un dé-clic.



Nettoyage intensif

Tous les six mois, vous devriez nettoyer en profondeur les têtes de rasage.

- ▶ Pour ce faire, trempez les têtes de rasage quelques minutes dans une solution dissolvante (p. ex. alcool) et laissez-les sécher complètement avec de les remonter.
- ▶ Replacer les têtes de guidage dans l'unité de rasage en veillant à ce que l'encoche dans la tête de rasage soit alignée avec la marque de guidage dans l'unité de rasage.
- ▶ Remplacez l'unité de rasage dans l'appareil.
- ▶ Versez une goutte d'huile pour machines à coudre sur chaque tête de rasage et allumez l'appareil pendant environ 10 secondes. Vous réduirez ainsi l'usure des têtes de rasage.



- ▶ Épongez l'excédant d'huile de la surface avec un linge humide ou avec un essuie-tout.

Remplacer les têtes de rasage

Remplacez les têtes de rasage tous les deux ans afin d'obtenir un bon résultat constant du rasage.

- ▶ Éteignez l'appareil, retirez le cas échéant la prise électrique et le câble de l'appareil.
- ▶ Retirez les têtes de rasage comme décrit dans la section Nettoyage tous les deux mois, page 10, et remplacez-les par de nouvelles têtes de rasage.
- ▶ Remplacez l'unité de rasage dans l'appareil.
- ▶ Appuyez doucement l'unité de rasage sur l'appareil jusqu'à ce que vous entendiez un clic.

Adressez-vous à notre service clientèle pour commander les pièces de rechange adéquates.

Retirer la batterie



ATTENTION !

Tenir la batterie hors de portée des enfants, ne pas le jeter dans un feu, ne pas établir de court-circuit, ne pas la démonter.

Ne pas exposer la batterie à des conditions extrêmes, p. ex. à des sources de chaleur, aux rayons du soleil ! Danger d'écoulement élevé !

Évitez tout contact avec la peau, les yeux et les muqueuses. Lavez immédiatement les parties du corps exposées à l'acide de la batterie avec beaucoup d'eau claire et appelez tout de suite un médecin.

Ne retirez la batterie qu'en vue de l'élimination du rasoir. Assurez-vous que la batterie est complètement déchargée avant de la retirer.

Éteignez l'appareil, retirez le cas échéant la prise électrique et le câble de l'appareil.

Laissez le rasoir allumé jusqu'à son arrêt complet afin d'éliminer les éventuels résidus de tension électrique de l'appareil.

Dévissez les vis à l'arrière de l'appareil et ouvrez le boîtier.

Avec une pince coupante, sectionnez les fils de connexion de la batterie et retirez le bloc.

Éliminez la batterie en respectant l'environnement.

Mise au rebut



Emballage

Pour être protégé de détériorations dues au transport, votre appareil se trouve dans un emballage. L'emballage a été fabriqué en grande partie avec des matériaux pouvant être éliminés écologiquement et recyclés de manière appropriée.

Ne jetez
déchets
possibili-
respec-



Appareil

en aucun cas l'appareil avec les ménagers. Informez-vous sur les tés de mise au rebut correcte et tueuse de l'environnement.

Piles/Batteries

Ne jetez pas les piles usagées avec les déchets ménagers. Elles doivent être éliminées dans un point de récolte ad hoc.



D'autres informations vous seront données par votre entreprise locale de gestion des déchets ou votre administration municipale.

Résolution des problèmes

Pro- blème	Cause	Solution
La qualité du rasage diminue.	Les têtes de rasage sont sales. Vous n'avez pas nettoyé le rasoir assez en profondeur ou depuis longtemps.	Nettoyez le rasoir en profondeur avant de continuer le rasage.
	De longs poils bloquent les têtes de rasage.	Nettoyez les couteaux et les têtes de rasage avec la brosse fournie.
	Les têtes de rasage sont endommagées ou usées.	Remplacez les têtes de rasage tous les deux ans.
Le rasoir ne s'allume pas.	La batterie est déchargée.	Chargez l'appareil .
L'appareil ne se charge pas.	L'appareil n'est pas raccordé au réseau électrique.	Vérifiez les branchements du câble sur l'appareil et dans la prise.

Problème	Cause	Solution
La peau est irritée.	Votre peau doit d'abord s'habituer au rasage à sec.	Les irritations sont normales dans les 2-3 premières semaines, puis disparaissent. Utilisez une lotion pour la peau ou un baume après-rasage apaisant.

Données techniques

Tension : 220 – 240 V ~ 50 Hz

Puissance : 5 W

Durée de la recharge : 75 minutes

Protection : II 

Sous réserve de modifications techniques

