

Graphique et carte de référence de programme

F

Annulation du programme de lavage

Appuyez sur la touche Départ/Annulation durant 5 secondes. L'indicateur de lavage commencera à clignoter. Refermez la porte. La machine évacuera l'eau qu'elle contient pendant encore 45 secondes. Le programme est annulé lorsque l'indicateur de lavage est éteint. Vous pouvez alors choisir un nouveau programme et le lancer.

! Important: Selon le cycle du programme que vous avez annulé, il pourrait y avoir des résidus de détergent ou de produit de rinçage à l'intérieur de la machine et sur le chargement. Assurez-vous que les articles placés dans le lave-vaisselle ne sont pas utilisés avant d'être adéquatement lavés.

Modification du programme de lavage

Pour modifier le programme pendant que la machine fonctionne:

Appuyez sur le bouton Départ/Annulation. L'indicateur lumineux s'éteint.

Sélectionnez un nouveau programme. Appuyez sur le bouton Départ/Annulation. L'indicateur lumineux s'allume et le nouveau programme démarre.

! Important: Le nouveau programme ne démarrera PAS depuis le début. Il démarrera à partir du dernier cycle exécuté par le programme précédemment sélectionné.

Symboles et températures de programme	1	2	3	4 **	5	6
	Trempeage	30' Rapide 35°C	Délicat 40°C	Eco 50°C	Quotidien 60°C	Intensif 70°C
	Pour le rinçage de vaisselle qui ne sera pas immédiatement lavée	Verres, vaisselle légèrement sale et programme court	Verres, vaisselle légèrement sale	Vaisselle sale qui a été laissée dans la machine	Vaisselle sale ou très sale	Vaisselle très sale qui a été laissée dans la machine OU vaisselle très sale nécessitant un pré-lavage.
Distributeur à détergent A=25 cm ³ / 15 cm ³ B=5 cm ³	-	A	A	A+B	A+B	A+B
Séquence du programme	Prélavage ▼ Fin	Lavage 35 °C ▼ Rinçage froid ▼ Rinçage chaud ▼ Fin	Prélavage ▼ Lavage 40 °C ▼ Rinçage froid ▼ Rinçage chaud ▼ Séchage ▼ Fin	Prélavage ▼ Lavage 50 °C ▼ Rinçage froid ▼ Rinçage chaud ▼ Séchage ▼ Fin	Prélavage ▼ Lavage 60 °C ▼ Rinçage froid ▼ Rinçage chaud ▼ Séchage ▼ Fin	Prélavage 50 °C ▼ Lavage 70 °C ▼ Rinçage froid ▼ Rinçage chaud 50 °C ▼ Rinçage chaud ▼ Séchage ▼ Fin
Indice de consommation						
Eau (Litre)	4	10,2	13,2	13	13,6	18,8
Énergie (kWh)	-	0,75	0,90	1,05	1,35	1,70
Durée (min.)	15	30	71	170	106	124

*Les valeurs déclarées sur le produit ou sur le livret d'instructions de fonctionnement / graphique de programme et carte de référence fournies avec le produit ont été obtenues suite à des essais effectués sous des conditions contrôlées en laboratoire, et ces essais sont tels que définis selon les normes standard

** Le programme de référence pour l'Institut d'Essais et l'étiquetage d'énergie.

Programme d'essai: Economique 50 °C conformément aux normes internationales EN 50242

17 1368 03 00-00

Graphique et carte de référence de programme

F



Fonctionnement du lave-vaisselle

- Ouvrez le robinet. Ouvrez la porte de la machine.
- Assurez-vous que les bras d'aspersion supérieur et inférieur puissent tourner librement. Ajoutez du détergent.
- Appuyez sur la touche Marche / Arrêt et vérifiez que le voyant indicateur s'allume. Vérifiez les niveaux de sel et de liquide de rinçage avant de démarrer un programme. Si nécessaire, rajoutez du sel et du liquide de rinçage.
- Choisissez le programme adéquat en vous reportant au tableau des programmes. En appuyant sur la touche de sélection appropriée, celui-ci est choisi et le voyant indicateur du programme s'allume. Puis indiquez les options disponibles si nécessaire.
- Appuyez sur le bouton Départ/Annulation, puis assurez-vous que l'indicateur lumineux s'allume.
- Fermez la porte et le programme démarre
- Si la porte est ouverte lors du fonctionnement de l'appareil, un mécanisme de sécurité arrête immédiatement l'appareil. Attention, l'eau peut être très chaude.

! Il est important d'être prudent si la porte est ouverte, puisque de la vapeur et de l'eau pourraient s'échapper.

- Ouvrez la porte. Appuyez sur la touche Marche / Arrêt lorsque le programme est achevé. L'indicateur de lavage s'éteindra.

- Fermez le robinet, puis déchargez les paniers.

Options

Demi-Chargement (1/2)

Sélectionnez Demi-Chargement avec n'importe quel programme de lavage [Excepté Prélavage] pour économiser de l'eau, de l'électricité et gagner du temps si la machine est seulement à moitié-pleine. Vous pouvez placer la vaisselle n'importe où dans la machine; dans le panier supérieur et dans le panier inférieur.

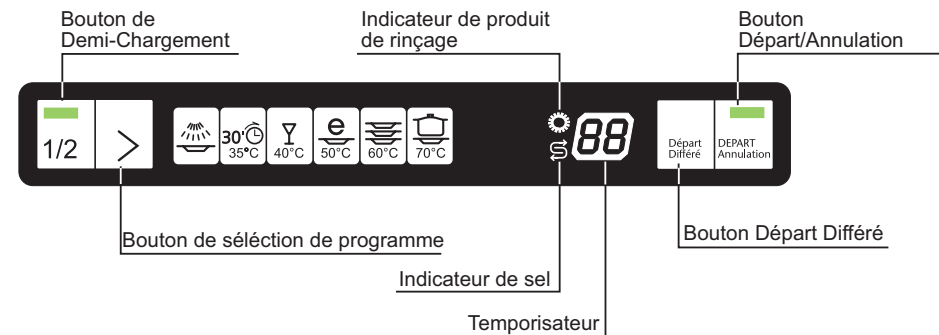
Affichage

Le degré de dureté de l'eau et l'heure de démarrage du lavage sont affichés pour le programme sélectionné.

Départ Différé

Cette option vous permet de faire démarrer le programme sélectionné dans un délai de 1 à 24 heures. Le délai est ajusté en appuyant sur la touche de retard près de l'indicateur. Après avoir ajusté le retard au démarrage du programme, appuyez sur la touche Départ/Annulation et refermez la porte. A l'expiration de ce délai, le programme démarre automatiquement. Durant l'exécution d'un programme, l'option de retard au démarrage n'est pas disponible.

Un signal sonore d'une période de 10 secondes vous prévient lorsque le programme sélectionné se termine; ceci afin d'éteindre l'appareil. Ce signal sonore dure 5 minutes puis s'arrête automatiquement.

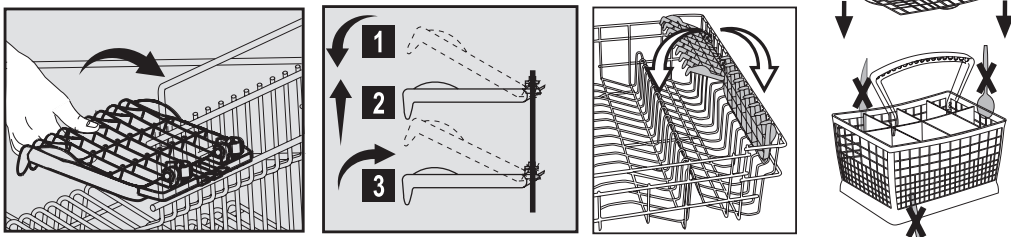
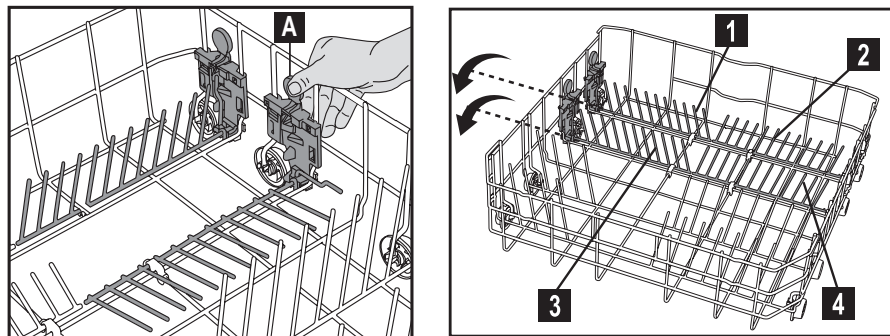


Chargement du lave-vaisselle

Le lave-vaisselle comporte trois paniers séparés, dans lesquels vous pouvez placer votre service de vaisselle. Les étagères du panier sont ajustables, afin de convenir aux grands articles.

Pliage des tringles des supports à assiettes (si présentes)

Le panier inférieur du lave-vaisselle est doté de quatre tringles de support à assiettes pliables. Cette conception vous permet de libérer davantage d'espace pour poser des casseroles et des saladiers dans le panier inférieur. Vous pouvez plier chaque section (1, 2, 3 et 4) individuellement ou simultanément pour créer un grand espace. Pour ce faire, il suffit d'appuyer sur les poignées (A) et de les plier.

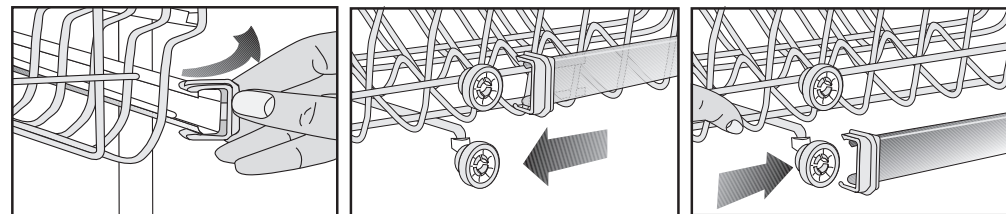


Les longs ustensiles, comme les louches ou les longs couteaux, doivent être placés horizontalement sur le dessus du panier à couverts ou sur les étagères, afin d'éviter les blessures accidentelles. Placez les cuillères et les fourchettes poignées vers le bas et les couteaux poignées vers le haut dans le panier à couverts, afin de prévenir les blessures accidentelles.

Ajustement de la hauteur du panier supérieur (si présentes)

La position par défaut du panier supérieur de votre lave-vaisselle est ajustée à sa position la plus élevée. Selon la taille de votre vaisselle, vous pouvez modifier la position du panier supérieur. Afin de ce faire, relâchez les loquets sur les deux côtés des rails en les tournant latéralement. Retirez le panier.

Modifiez la position des roulettes et replacez le panier sur les rails, puis fermez les loquets.



Nota pour les instituts de tests

Les informations nécessaires pour les tests de performance seront fournis sur demande. La demande peut être faite par courriel à l'adresse: dishwasher@standardloading.com

Dans le courriel, veuillez ne pas oublier de référencer, dans les informations de contact, le code du modèle ainsi que les informations sur le code d'article. Le code du modèle ainsi que les informations sur le code d'article se trouvent sur l'étiquette de caractéristiques située sur le côté de la porte.