



Family



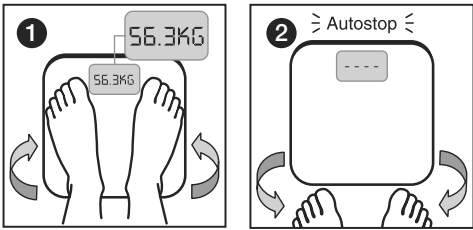
Coach

Terraillon®

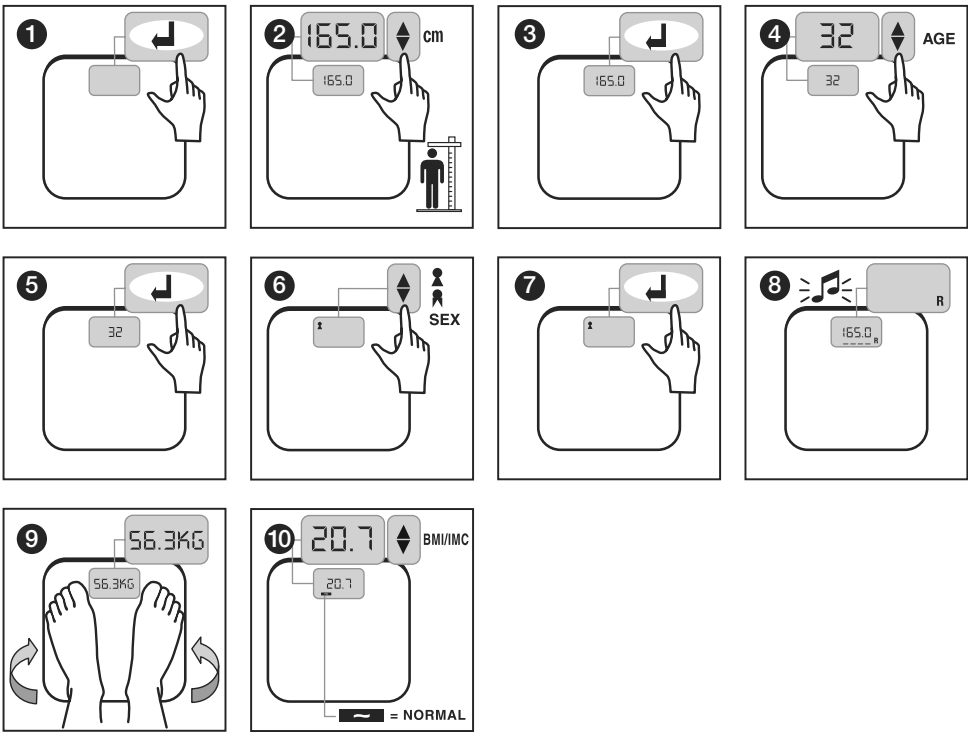
LE BIEN-ÊTRE PRÉCISÉMENT

www.terraillon.com

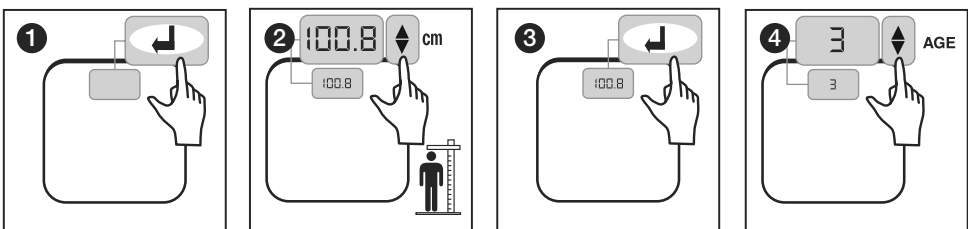
A

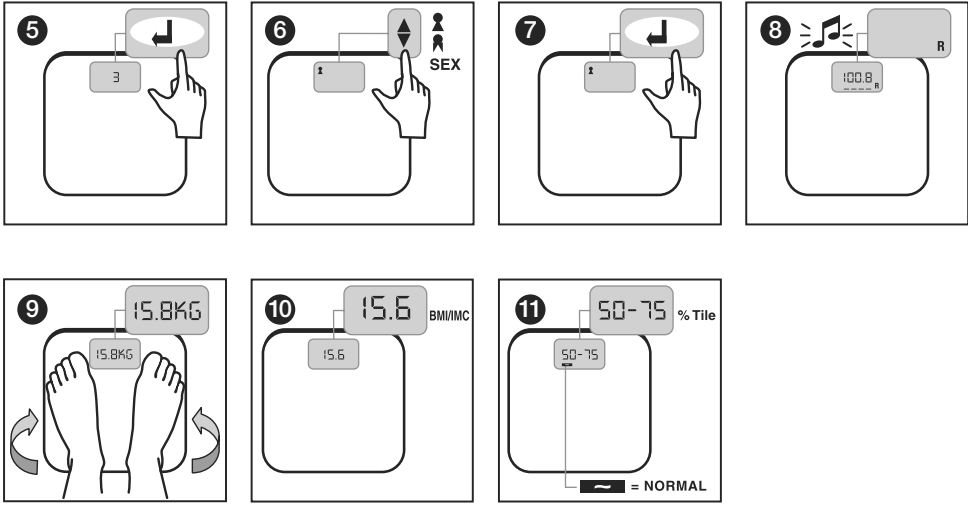


B.1

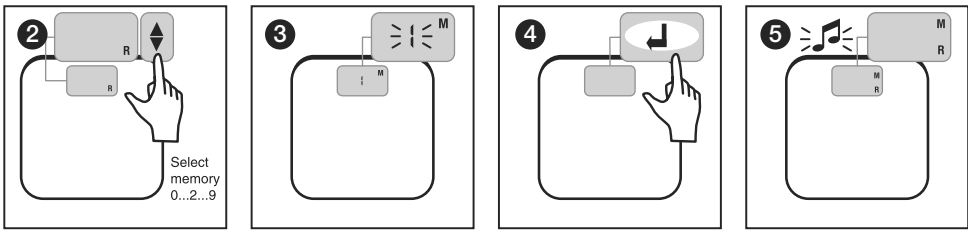
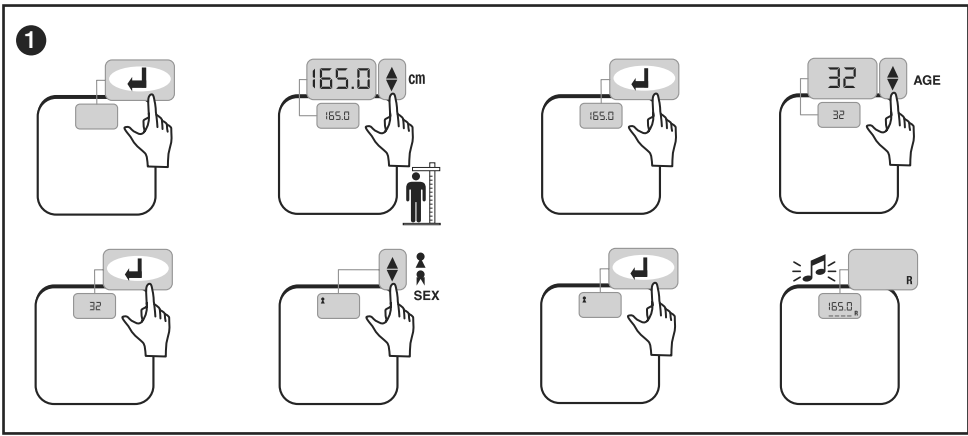


B.2

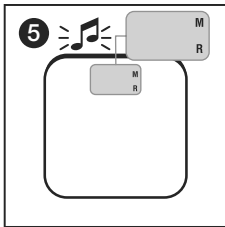
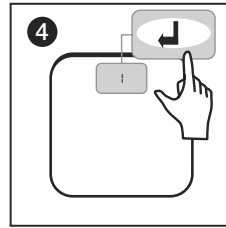
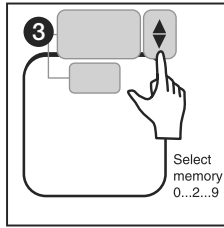
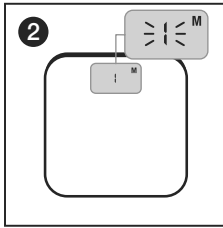
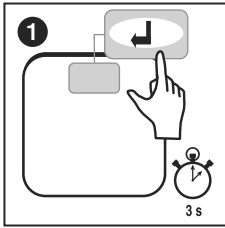




C.1

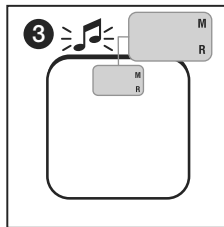
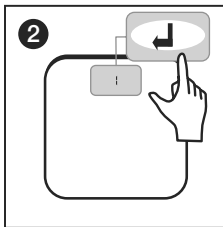
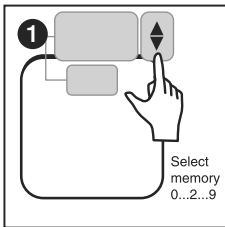


C.2



cf. B.1.9 → B.1.10
B.2.9 → B.2.11

C.3

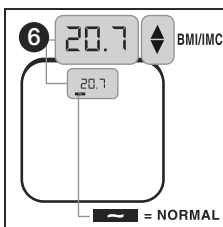
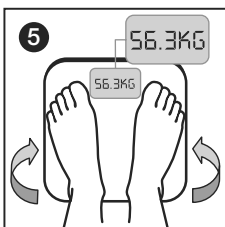
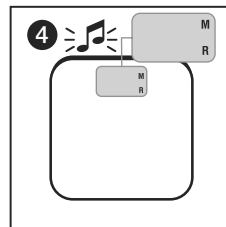
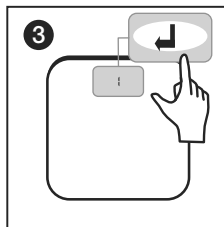
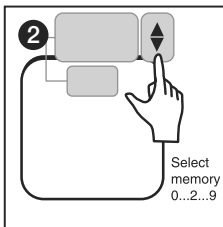


cf. B.1.9 → B.1.10
B.2.9 → B.2.11

D.1

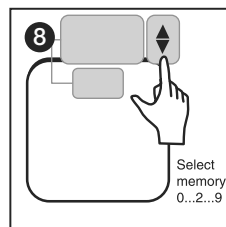
1

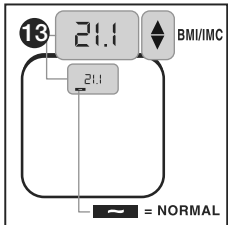
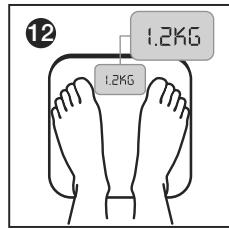
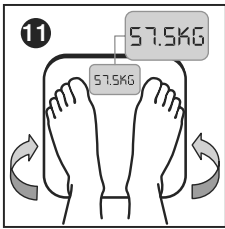
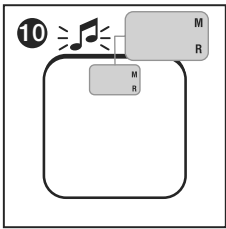
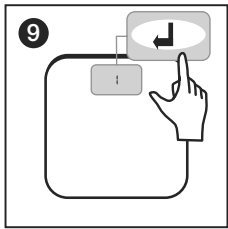
1	2	3	4	5	6	7
8	9	10	11	12	13	14
15	16	17	18	19	20	21
22	23	24	25	26	27	28
29	30	31				



7

1	2	3	4	5	6	7
8	9	10	11	12	13	14
15	16	17	18	19	20	21
22	23	24	25	26	27	28
29	30	31				

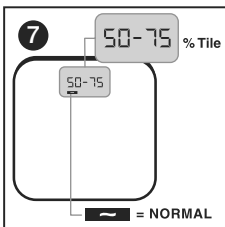
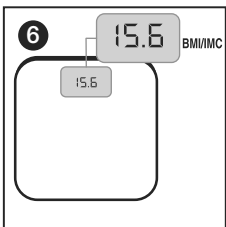
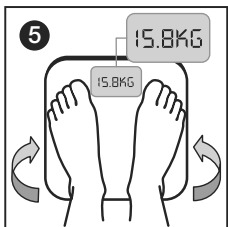
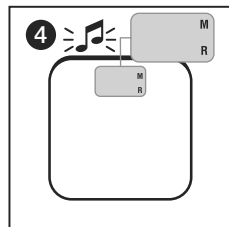
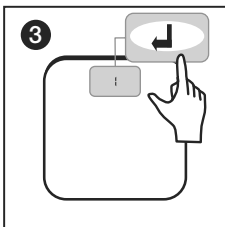
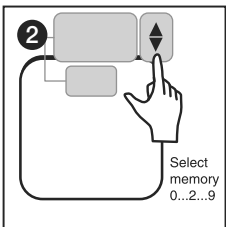




D.2

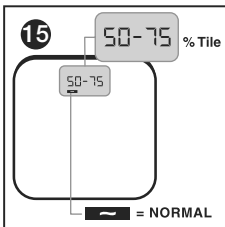
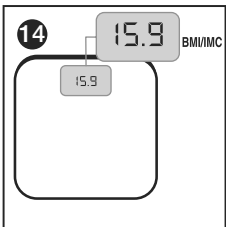
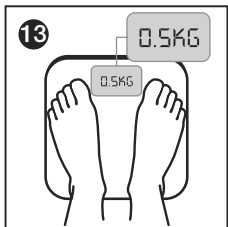
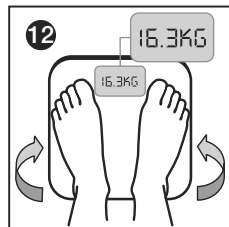
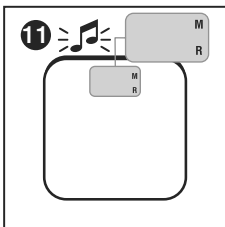
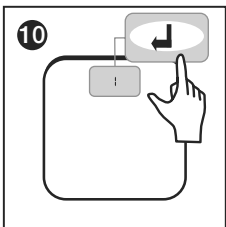
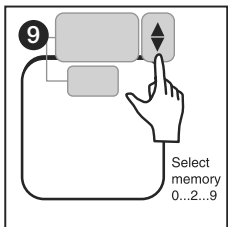
1

1	2	3	4	5	6	7
8	9	10	11	12	13	14
15	16	17	18	19	20	21
22	23	24	25	26	27	28
29	30	31				



8

1	2	3	4	5	6	7
8	9	10	11	12	13	14
15	16	17	18	19	20	21
22	23	24	25	26	27	28
29	30	31				





PÈSE-PERSONNE ÉLECTRONIQUE FAMILY COACH

Qu'est-ce que le Family Coach ?

C'est un pèse-personne qui donne une indication sur la corpulence de tous les membres de la famille.

Le Family Coach indique :

- votre poids,
- le gain ou la perte de votre poids selon votre poids mémorisé précédemment,
- votre Indice de Masse Corporelle (IMC),
- la classification de votre IMC selon 4 catégories.

A qui est destiné le Family Coach ?

Il est destiné à tous les membres de la famille :

- les enfants et les adolescents à partir de 2 ans jusqu'à 18 ans,
- les adultes (de 19 à 99* ans).

** Pour les adultes de plus de 65 ans, la classification de l'IMC peut s'avérer inexacte. Toutefois, l'utilisation de la balance ne représente aucun risque pour la santé.*

Qu'est-ce que l'Indice de Masse Corporelle (IMC) ?

- pour les adultes :

C'est un ratio entre le poids et la taille d'une personne. Cet indice est utilisé pour évaluer la corpulence d'une personne. Calcul : $IMC = \text{poids (kg)} / [\text{taille (m)}]^2$

- pour les enfants et les adolescents :

La corpulence d'un enfant évolue avec la croissance et diffère à la puberté selon le genre.

C'est la raison pour laquelle l'IMC est fonction de l'âge et du genre. On calcule alors un percentile qui permet de classer l'IMC.

Comment utiliser le Family Coach ?

Le Family Coach est très simple à utiliser :

- entrer les données personnelles dans l'appareil (taille, âge, genre),
- selon votre poids, l'appareil calcule votre Indice de Masse Corporelle (IMC),
- l'appareil classe votre IMC selon 4 catégories :

- pour les adultes :

> 30	Entre 25 et 29,9	Entre 18,5 et 24,9	< 18,5
obèse	surpoids	normal	maigre

- pour les enfants et les adolescents :

> 95 P	Entre 85 et 95 P	Entre 5 et 85 P	< 5 P
surpoids	risque de surpoids	normal	sous poids

La barre de résultats indique la catégorie dans laquelle votre IMC se situe et permet d'avoir un résultat clair et immédiat :



Enfants/adolescents
Adultes

Sous poids
Maigre



Normal
Normal



Risque de surpoids
Surpoids



Surpoids
Obèse



PÈSE-PERSONNE ÉLECTRONIQUE FAMILY COACH

Cher Client,

Vous venez d'acquérir ce produit et nous vous en remercions. Nous vous en souhaitons un excellent usage et afin d'obtenir pleine satisfaction de votre produit, nous vous recommandons de lire attentivement cette notice d'utilisation.

A LIRE AVANT UTILISATION

- Ne pas démonter la balance; une mauvaise manipulation peut entraîner des blessures.
- Ce produit n'est pas destiné à un usage professionnel en milieu médical ; il est destiné exclusivement à une utilisation dans le cadre du foyer familial.
- Nettoyer après usage avec un chiffon humide, en s'assurant que l'eau ne pénètre pas dans l'appareil. Ne pas utiliser de solvants, ni immerger l'appareil dans l'eau.
- Eviter les vibrations ou chocs importants, tels que laisser tomber l'appareil sur le sol.
- Réinitialisation nécessaire après déplacement de la balance.
- Attendre entre chaque pesée.

DESCRIPTION DU PRODUIT

Touches de fonction

MODÈLE 3 BOUTONS		MODÈLE 4 BOUTONS	
←	<ul style="list-style-type: none"> • Mise en marche et arrêt de l'appareil. • Touche de validation et d'obtention des paramètres morphométriques comme la taille, l'âge, le sexe. • Rappel des 3 paramètres (taille, âge, sexe) enregistrés dans chaque mémoire. 	←	<ul style="list-style-type: none"> • Mise en marche et arrêt de l'appareil. • Touche de validation et d'obtention des paramètres morphométriques comme la taille, l'âge, le sexe. • Rappel des 3 paramètres (taille, âge, sexe) enregistrés dans chaque mémoire
		RESET	<ul style="list-style-type: none"> • Efface le contenu de la mémoire en mode rappel rapide de mémoire.
▼/▲	<ul style="list-style-type: none"> • Change la valeur de la taille et de l'âge, bascule entre homme ou femme. • Sélectionne la mémoire en mode mémoire et en mode rappel rapide de mémoire. • Efface le contenu de la mémoire en mode rappel rapide de mémoire. 	▼/▲	<ul style="list-style-type: none"> • Change la valeur de la taille et de l'âge, bascule entre homme ou femme. • Sélectionne la mémoire en mode mémoire et en mode rappel rapide de mémoire.

Affichage écran

	Taille	%	Percentile Indice de Masse Corporelle (pour enfants et adolescents)
	Poids	<	Maigreur/souspoids
2 - 18	Age pour enfant et adolescent	~	Normal
19-99	Age pour adulte	>	Surpoids/risque de surpoids
BMI	Indice de Masse Corporelle (pour adultes)	>>	Obèse/surpoids



PÈSE-PERSONNE ÉLECTRONIQUE FAMILY COACH

UTILISATION DU PRODUIT

Initialisation

- Insérer la/les pile(s) dans le compartiment à piles en respectant les polarités et/ou tirer la languette en plastique. Oter les piles si l'appareil n'est pas utilisé pendant une longue période. Le type de pile à utiliser est spécifié dans le compartiment à piles.
- La balance doit être initialisée lors de la première utilisation ou après remplacement des piles. Placer la balance sur une surface dure et plane. Appuyer brièvement et fermement avec votre pied au milieu du plateau. L'écran montre OOOO ou - - - -, puis la balance s'éteint automatiquement. Votre balance est maintenant prête à être utilisée.

Remarque : il est recommandé d'effectuer les mesures de poids et de masse grasseuse à la même heure chaque jour, par exemple entre 6h00 et 7h00 le matin.

Fonctionnement

Se référer aux illustrations en début de notice.

A : MESURE DU POIDS SEUL

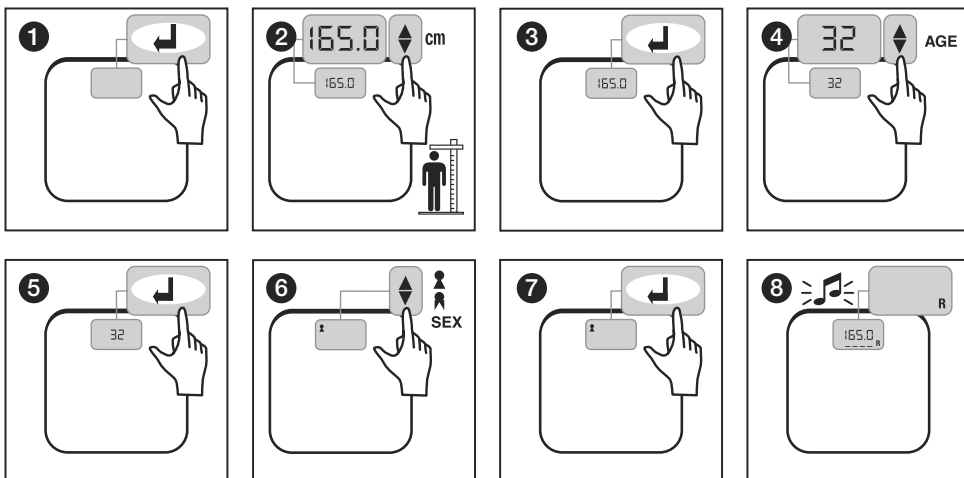
- Monter sur le plateau et rester immobile pendant que l'appareil mesure votre poids
- Votre poids s'affiche sur l'écran
- La balance s'éteint automatiquement après l'usage.

B : MESURE ET CLASSIFICATION DE L'IMC

Vous devez dans un premier temps paramétrer votre balance en lui indiquant votre taille, votre âge et votre genre.

Pour un adulte, comme pour un enfant ou un adolescent, le mode de paramétrage est identique :

- Presser la touche [↵] pour mettre en marche votre balance
- Presser les touches [▲] [▼] pour entrer votre taille et la touche [↵] pour valider
- Presser les touches [▲] [▼] pour entrer votre âge et la touche [↵] pour valider
- Presser les touches [▲] [▼] pour entrer votre genre et la touche [↵] pour valider
- Monter sur la balance après le bip sonore de validation



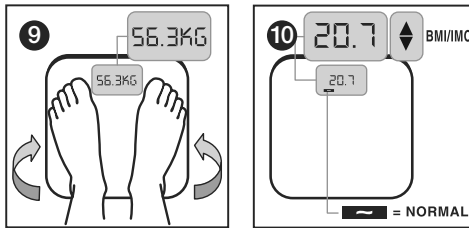


PÈSE-PERSONNE ÉLECTRONIQUE FAMILY COACH

B.1 Indications des résultats pour un adulte

L'écran affiche dans un premier temps votre poids puis votre IMC.

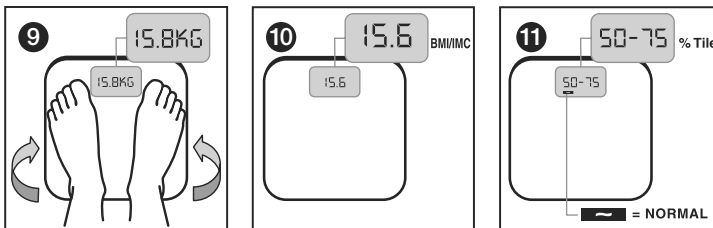
Le pictogramme sur le bas de l'écran vous indique la catégorie dans laquelle votre IMC se situe.



B.2 Indications des résultats pour enfants et adolescents

L'écran affiche dans un premier temps votre poids, puis votre IMC et enfin votre percentile.

Le pictogramme sur le bas de l'écran vous indique la catégorie dans laquelle votre percentile se situe.



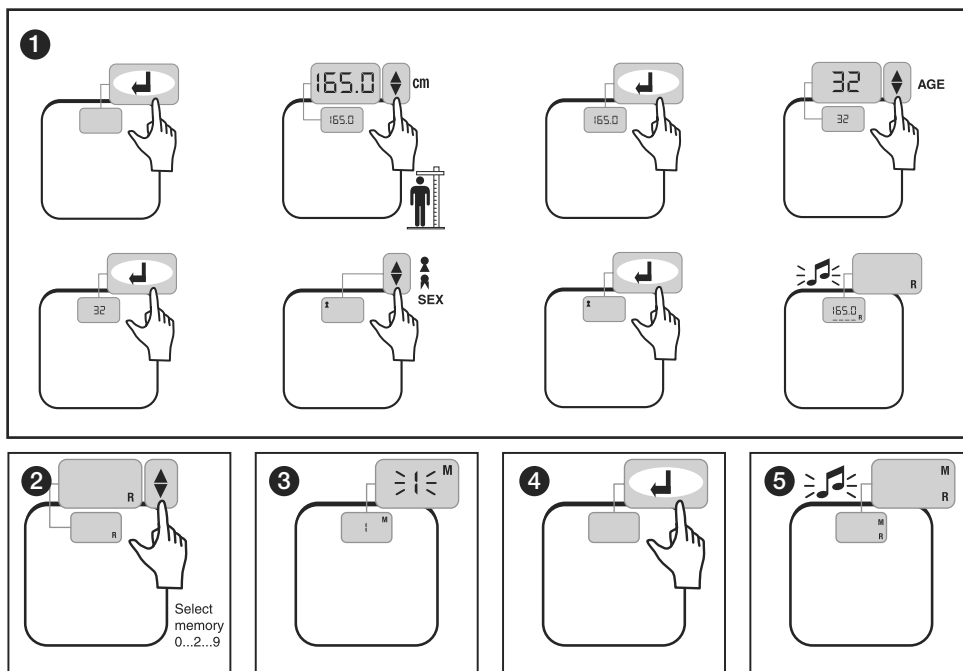


PÈSE-PERSONNE ÉLECTRONIQUE FAMILY COACH

C : MEMOIRE

C.1 Mise en mémoire des paramètres

- Entrer tout d'abord les paramètres morphométriques (taille, age, genre) dans votre balance (Suivre les indications du paragraphe B)
- Lorsque le bip sonore retentit, sélectionner une mémoire en pressant les touches [▲] [▼]
- Valider votre choix par la touche [↵]. Un bip sonore retentit.



C.2 Rappel de la mémoire

- Presser la touche [↵] pendant 3 secondes
- Le chiffre 1 clignote. Presser les touches [▲] [▼] pour atteindre la mémoire désirée et la touche [↵] pour valider
- Monter sur la balance après le bip sonore de validation

C.3 Rappel rapide de la mémoire

- Lorsque l'appareil est éteint, presser les touches [▲] [▼] pour atteindre la mémoire désirée et la touche [↵] pour valider
- Monter sur la balance après le bip sonore de validation



PÈSE-PERSONNE ÉLECTRONIQUE FAMILY COACH

D : SUIVI DE LA DIFFERENCE DE POIDS ENTRE 2 PESEES

Le mode de fonctionnement est identique pour adultes, enfants et adolescents. Seuls les écrans d'affichage des résultats diffèrent


Lors de la première pesée

- Entrer tout d'abord vos paramètres en mémoires (Suivre les indications du paragraphe C.1)
- Monter sur la balance après le bip sonore de validation
- La balance indique votre poids ainsi que votre IMC (également le percentile pour les enfants et adolescents)
- Le pictogramme sur le bas de l'écran vous indique la catégorie dans laquelle votre IMC se situe

Lors de pesées ultérieures

- Rappeler votre numéro de mémoire (Suivre les indications du paragraphe C.3)
- Monter sur la balance après le bip sonore de validation
- La balance indique votre poids puis l'écart de poids entre deux pesées (le signe « - » devant le chiffre affiché indique une perte de poids)
- La balance indique ensuite votre IMC (également le percentile pour les enfants et adolescents)
- Le pictogramme sur le bas de l'écran vous indique la catégorie dans laquelle votre IMC se situe

Affichages spéciaux

Err0	Initialisation incorrecte - Réinitialisation nécessaire.
Err1	Poids instable. Recommencer le pesage.
Err2	Surcharge. Retirer le poids immédiatement.
Lo	Remplacer la batterie.
	Mémoire pleine. Presser les touches (▼/▲) ou RESET pour effacer le contenu.

PROTECTION DE L'ENVIRONNEMENT

Déposer les piles usagées dans un container prévu à cet effet pour qu'elles soient collectées et recyclées. Ne mélanger pas différents types de piles. Ne mélanger pas les piles usagées avec les piles neuves.



En fin de vie, confier ce produit à un point de collecte pour le recyclage des déchets d'équipements électriques et électroniques.

GARANTIE

Ce produit est garanti contre les défauts de matériaux et de fabrication. Pendant la période de garantie, de tels défauts seront réparés gratuitement (la preuve d'achat devra être présentée en cas de réclamation sous garantie). Cette garantie ne couvre pas les dommages résultant d'accidents, de mauvaise utilisation ou de négligence. En cas de réclamation, contacter en premier lieu le magasin où vous avez effectué votre achat.



ELECTRONIC BATHROOM SCALE FAMILY COACH

WHAT IS THE FAMILY COACH SCALE?

It is a bathroom scale which gives an indication of the body fat of all the members of the family.

The Family Coach scale indicates :

- Your weight,
- Your weight gain or loss compared to your previously saved weight,
- Your Body Mass Index (BMI),
- Your BMI classification according to 4 categories.

Who should use the Family Coach scale?

It is designed for the whole family:

- Children and teenagers from 2 to 18 years
- Adults (from 19 to 99 years*).

** For adults over 65, the BMI classification can sometimes be inaccurate. However, using the Family Coach does not in any way represent a health risk.*

What is BMI (Body Mass Index)?

- For adults:

It is the ratio between a person's weight and height. This index is used to assess a person's body fat.

Calculation: $BMI = \text{weight (kg)} / [\text{height (m)}]^2$

- For children and adolescents:

A child's body fat changes as he/she grows and differs at puberty according to gender.

For this reason, BMI is a function of age and gender. A percentile is then calculated enabling BMI to be classified.

How to use the Family Coach scale?

The Family Coach scale is very easy to use:

- Enter your personal data into the scale (height, age and gender),
- Your BMI (Body Mass Index) will then be calculated according to your weight,
- The scale classifies your BMI according to 4 categories:

- For adults:

> 30	Between 25 and 29.9	Between 18.5 and 24.9	< 18.5
Obese	Overweight	Normal	Underweight

- For children and adolescents:

> 95 P	Between 85 and 95 P	Between 5 and 85 P	< 5 P
Overweight	Risk of overweight	Normal	Underweight

The results bar indicates which category your BMI is in and offers you a clear and immediate result :



Children/Adolescents
Adults

Underweight
Underweight

Normal
Normal

Risk of Overweight
Overweight

Overweight
Obese



ELECTRONIC BATHROOM SCALE FAMILY COACH

Dear Customer,

Thank you for purchasing this product. We hope you will find it satisfactory. Please read these instructions carefully to take full advantage of your product.

READ BEFORE USE

- Do not disassemble the scale as incorrect handling may cause injury.
- The product is not intended for professional usage in hospitals or medical facilities; it is intended for home/consumer use only.
- Clean after use with a lightly dampened cloth without allowing any water to get into the device. Do not use solvents or immerse the product in water.
- Avoid excessive impact or vibration to the unit, such as dropping the product onto the floor.
- The scale must be reset each time it has been moved.
- Pause after each weighing.

PRODUCT SPECIFICATION

Function Keys

3-BUTTON MODEL		4-BUTTON MODEL	
←	<ul style="list-style-type: none"> • Turns the unit on and off. • Enables you to confirm and obtain settings such as height, age and sex. • Displays the 3 criteria (height, age and gender) saved in each memory slot. 	←	<ul style="list-style-type: none"> • Turns the unit on and off. • Enables you to confirm and obtain settings such as height, age and sex. • Displays the 3 criteria (height, age and gender) saved in each memory slot.
		RESET	<ul style="list-style-type: none"> • Clears contents of the user memory in quick recall mode.
▼/▲	<ul style="list-style-type: none"> • Changes the height and age values; toggles between male and female. • Selects memory in Memory mode & Recall mode. • Clears contents of the user memory in Recall mode. 	▼/▲	<ul style="list-style-type: none"> • Changes the height and age values; toggles between male and female. • Selects memory in Memory mode & Recall mode.

Screen Display

	Height	%	Body Mass Index Percentile (for children and adolescents)
	Weight	<	Thin/Underweight
2 - 18	Age for children and adolescents	~	Normal
19-99	Age for adults	>	Overweight/Risk of Overweight
BMI	Body Mass Index (for adults)	>>	Obese/Overweight



ELECTRONIC BATHROOM SCALE FAMILY COACH

PRODUCT USAGE

Initialisation

- Insert the battery(s) in the battery compartment respecting the polarities or pull the red tape to initialise the batteries for the first time. Remove the battery(s) if the product is not in use for an extended period.
- The scale needs to be initialised at the first time of use or after battery replacement. Place the scale on a hard, flat surface. Press briefly and sharply with your foot in the middle of the platform. The display reads OOOO or - - - -, then the scale automatically turns off. Your scale is now ready for use.

Note: it is recommended to take weight a constant time period daily for example: from 6 am to 7 am daily.

Operation

Please refer to the illustrations at the beginning of the instruction manual.

A: WEIGHT CALCULATION ONLY

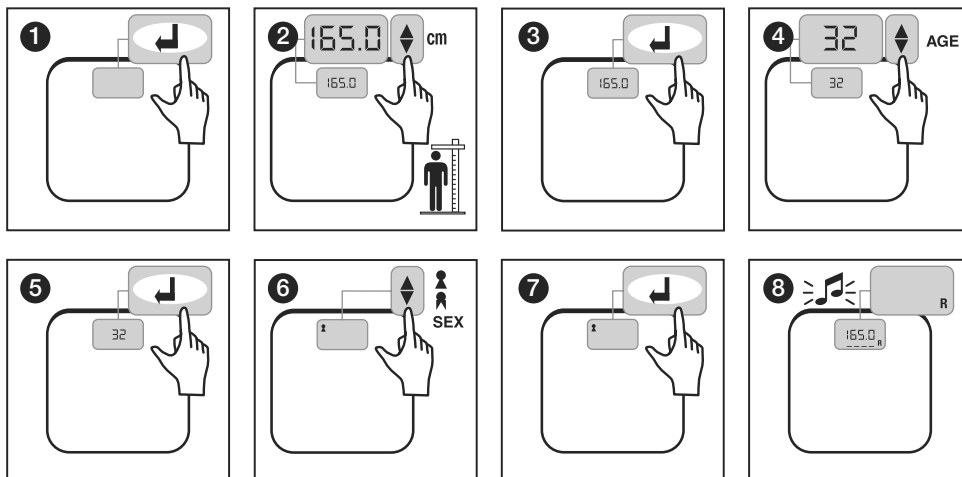
- Stand on the platform and keep still while the device measures your weight.
- Your weight will be displayed on the screen.
- The scales switch off automatically after use.

B: CALCULATION AND CLASSIFICATION OF BMI

You must first configure your scales by indicating your height, age and sex.

The configuration process is the same for both adults and children:

- Press the button to turn on the scales.
- Press the or buttons to enter your height and the button to confirm this setting.
- Press the or buttons to enter your age and the button to confirm this setting.
- Press the or buttons to enter your sex and the button to confirm this setting.
- Stand on the scales once you hear the confirmation beep.



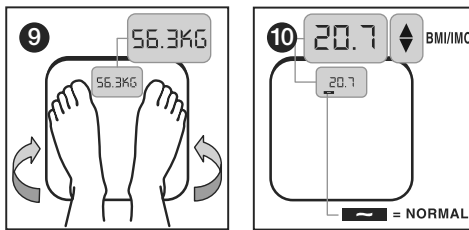


ELECTRONIC BATHROOM SCALE FAMILY COACH

B.1 Indication of results for an adult

The screen first displays your weight then your BMI.

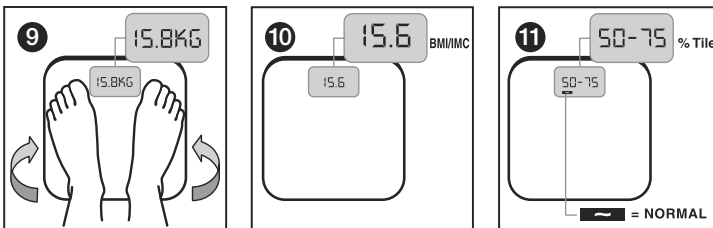
The icon on the bottom of the screen indicates the category your BMI is situated in.



B.2 Indication of results for children and teenagers

The screen displays your weight, your BMI and your BMI percentile, in this order.

The icon on the bottom of the screen indicates the category your percentile is situated in.



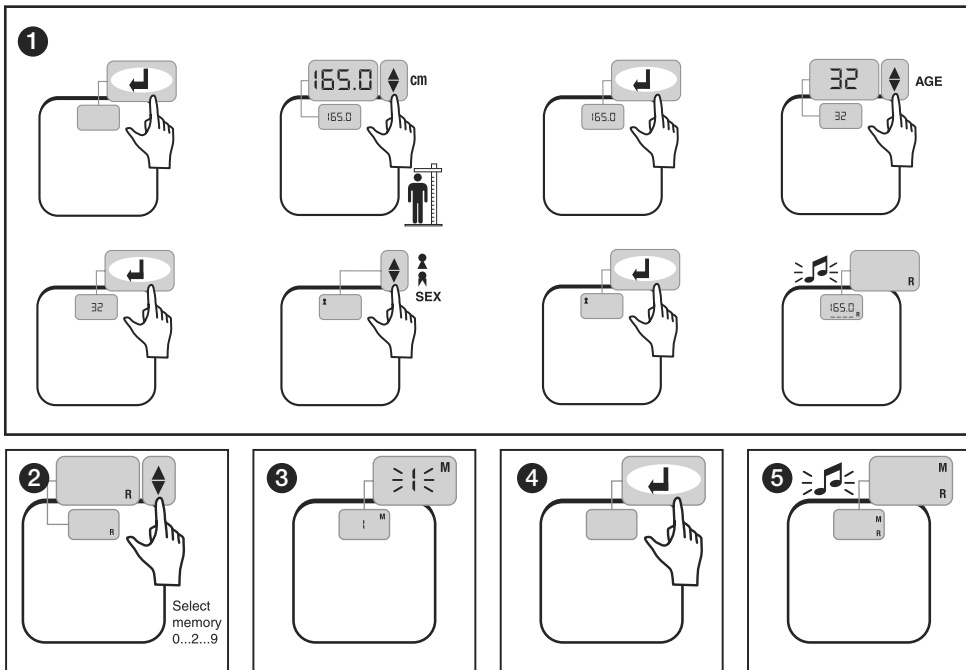


ELECTRONIC BATHROOM SCALE FAMILY COACH

C: MEMORY

C.1 Memorising settings

- First enter your data - height, age and sex (follow the instructions in paragraph B).
- When you hear a beep, select a memory slot by pressing the [▲] or [▼] buttons.
- Press the [↵] button to confirm your choice. A beep will sound.



C.2 Memory recall

- Press the [↵] button for 3 seconds.
- The figure 1 will flash on the screen. Press the [▲] or [▼] buttons to go to the desired memory slot and the button to confirm your choice.
- Stand on the scales once you hear the confirmation beep.

C.3 Quick memory recall

- With the device switched off, press the [▲] or [▼] buttons to go to the desired memory slot and the [↵] button to confirm your choice.
- Stand on the scales once you hear the confirmation beep.



ELECTRONIC BATHROOM SCALE FAMILY COACH

D: MONITORING CHANGES IN YOUR WEIGHT

The process is the same for adults, children and teenagers. Only the screens displaying the results are different.


When weighing yourself for the first time

- First memorise your data (follow the instructions in paragraph C.1).
- Stand on the scales once you hear the confirmation beep.
- The scales will indicate your weight as well as your BMI (plus the BMI percentile for children and teenagers).
- The icon on the bottom of the screen indicates the category your BMI is situated in.

When weighing yourself subsequently

- Call up your memory slot (follow the instructions in paragraph C.3).
- Stand on the scales once you hear the confirmation beep.
- The scales will indicate your current weight plus the difference between your last weight measured (a "-" sign in front of the figure indicates weight loss).
- The scales will then indicate your BMI (plus the BMI percentile for children and teenagers).
- The icon on the bottom of the screen indicates the category your BMI is situated in.

Warning indicators

Err0	Incorrect initialisation - The scale must be reset.
Err1	Unstable weight: start again.
Err2	Overload: remove weight immediately.
Lo	Battery low: please replace it.
	Memory Full. Press (▼/▲) or RESET to clear the data.

PROTECT THE ENVIRONMENT

Dispose of used batteries in a designated container so that they can be collected and recycled. Do not mix different types of batteries. Do not mix new and used batteries.



After life, dispose of this product at a designated waste recycling point.

GUARANTEE

This product is guaranteed against defects in materials or manufacturing. During the guarantee period, any such defects will be repaired free of charge (proof of purchase must be shown in the case of a complaint under guarantee). The guarantee does not cover damage resulting from improper use or negligence. In the event of a claim, first contact the shop where you purchased the product.



BILANCIA PESAPERSONE ELETTRONICA FAMILY COACH

CHE COS'È IL FAMILY COACH?

È una bilancia pesa-persone che fornisce un'indicazione sulla corpulenza di tutti i membri della famiglia.

La bilancia Family Coach indica:

- il peso,
- l'aumento o la perdita di peso rispetto al peso memorizzato precedentemente,
- l'Indice di Massa Corporea (IMC),
- la classificazione dell'IMC in base a 4 categorie.

A chi è destinato il Family Coach?

È destinato a tutti i membri della famiglia:

- i bambini e gli adolescenti a partire da 2 anni fino a 18 anni,
- gli adulti (da 19 a 99* anni).

* Per gli adulti di età superiore a 65 anni, la classificazione dell'IMC può rivelarsi inesatta. Tuttavia, l'utilizzo della bilancia non rappresenta alcun rischio per la salute.

Che cos'è l'Indice di Massa Corporea (IMC)?

- per gli adulti:

È un rapporto fra il peso e l'altezza di una persona. Questo indice è utilizzato per valutare la corpulenza di una persona. Calcolo: $IMC = \text{peso (kg)} / [\text{taille (m)}]^2$

- per i bambini e gli adolescenti:

La corpulenza di un bambino evolve con la crescita e di differenzia alla pubertà in base al sesso. È la ragione per la quale l'IMC è funzione dell'età e del sesso. Si calcola allora un percentile che consente di classificare l'IMC.

Come utilizzare il Family Coach?

Il Family Coach è molto facile da utilizzare:

- inserire i dati personali nell'apparecchio (altezza, età, sesso),
- in base al peso, l'apparecchio calcola l'Indice di Massa Corporea (IMC),
- l'apparecchio classifica l'IMC in base a 4 categorie:

- per gli adulti:

> 30	Fra 25 e 29,9	Fra 18,5 e 24,9	< 18,5
obeso	sovrappeso	normale	magro

- per i bambini e gli adolescenti:

> 95 P	Fra 85 e 95 P	Fra 5 e 85 P	< 5 P
sovrappeso	rischio di sovrappeso	normale	sottopeso

La barra dei risultati indica la categoria nella quale si situa il vostro IMC e consente di avere un risultato chiaro e immediato:



Bambini/adolescenti
Adulti



Sottopeso
Magro



Normale
Normale



Rischio di sovrappeso
Sovrappeso

Sovrappeso
Obeso



BILANCIA PESAPERSONE ELETTRONICA FAMILY COACH

Caro Cliente,

grazie per avere acquistato questo prodotto. Augurandole un ottimo utilizzo, le raccomandiamo di leggere attentamente le presenti istruzioni per l'uso per ottenere piena soddisfazione dal prodotto.

DA LEGGERE ATTENTAMENTE PRIMA DELL'USO

- Non smontare la bilancia; un'errata manipolazione può provocare ferite.
- Questo prodotto non è destinato ad un uso professionale in ambiente medico; è destinato esclusivamente ad un uso nell'ambito domestico.
- Pulire dopo l'uso con un panno umido, assicurandosi che l'acqua non penetri nell'apparecchio. Non utilizzare solventi, né immergere l'apparecchio in acqua.
- Evitare le vibrazioni o urti importanti, come lasciare cadere l'apparecchio al suolo.
- Reinizializzazione necessaria dopo lo spostamento della bilancia.
- Attendere fra una pesata e l'altra.

DESCRIZIONE DEL PRODOTTO

Tasti di Funzione

MODELLO 3 PULSANTI		MODELLO 4 PULSANTI	
←	<ul style="list-style-type: none"> • Accende e spegne l'unità. • Tasto di convalida e di ottenimento dei parametri morfometrici come l'altezza, l'età, il sesso. • Richiamo dei 3 parametri (altezza, età, sesso) registrati in ogni memoria. 	←	<ul style="list-style-type: none"> • Accende e spegne l'unità. • Tasto di convalida e di ottenimento dei parametri morfometrici come l'altezza, l'età, il sesso. • Richiamo dei 3 parametri (altezza, età, sesso) registrati in ogni memoria.
		RESET	<ul style="list-style-type: none"> • Cancella il contenuto della memoria dell'utente nella modalità di richiamo rapido della memoria.
▼/▲	<ul style="list-style-type: none"> • Cambia il valore dell'altezza e dell'età, commuta fra uomo e donna. • Seleziona la memoria in modalità memoria & in modalità di richiamo rapido della memoria. • Cancella il contenuto della memoria dell'utente nella modalità di richiamo rapido della memoria. 	▼/▲	<ul style="list-style-type: none"> • Cambia il valore dell'altezza e dell'età, commuta fra uomo e donna. • Seleziona la memoria in modalità memoria & in modalità di richiamo rapido della memoria.

Visualizzazioni Schermo

	Altezza	%	Percentile Indice di Massa Corporea (per bambini e adolescenti)
	Peso	<	Magrezza/sovrappeso
2 - 18	Età per bambino e adolescente	~	Normale
19-99	Età per adulto	>	Soprappeso/rischio di sovrappeso
BMI	Indice di Massa Corporea (per adulti):	>>	Obeso/sovrappeso



BILANCIA PESAPERSONE ELETTRONICA FAMILY COACH

UTILIZZO DEL PRODOTTO

Inizializzazione

- Inserire la batteria (o le batterie) nel vano batterie situato sotto l'apparecchio e/o tirare la linguetta di plastica che fuoriesce dal vano batterie per mettere in funzione le batterie per la prima volta. Togliere le batterie se l'apparecchio non viene utilizzato per un lungo periodo.
- La bilancia deve essere inizializzata al primo utilizzo o dopo la sostituzione delle batterie. Posizionare la bilancia su una superficie dura e piana. Premere brevemente e decisamente con il piede al centro della piattaforma. Il display indica OOOO o - - - -, poi la bilancia si spegne automaticamente. La bilancia è ora pronta per l'uso.

Nota: si raccomanda di prendere le misure del peso quotidianamente e sempre alla stessa ora, ad esempio: dalle 6.00 alle 7.00 del mattino.

Funzionamento

Fare riferimento alle illustrazioni all'inizio delle istruzioni.

A : SOLO MISURA DEL PESO

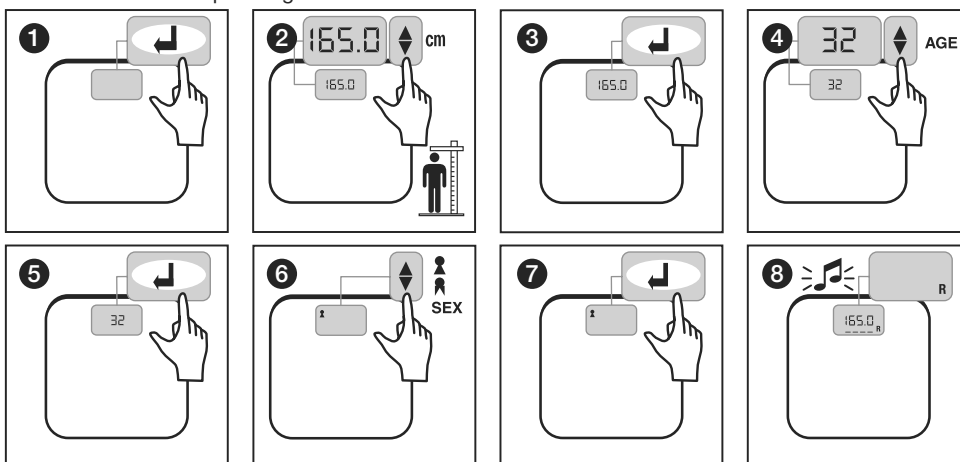
- Salire sulla piattaforma e restare immobile mentre l'apparecchio misura il peso.
- Il peso si visualizza sul display.
- La bilancia si spegne automaticamente dopo l'uso.

B: MISURA E CLASSIFICAZIONE DELL'IMC

In un primo tempo è necessario impostare i parametri della bilancia inserendo l'altezza, l'età e il genere.

Per un adulto, come per un bambino o un adolescente, le modalità di inserimento dei parametri sono identiche:

- Premere il tasto per mettere in funzione la bilancia.
- Premere i tasti per inserire l'altezza e il tasto per convalidare.
- Premere i tasti per inserire l'età e il tasto per convalidare.
- Premere i tasti per inserire il genere e il tasto per convalidare.
- Salire sulla bilancia dopo il segnale acustico di convalida.



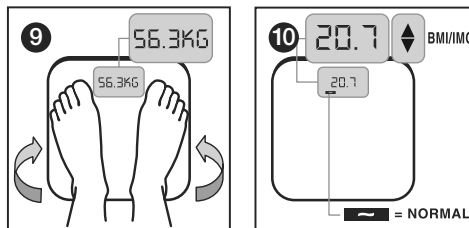


BILANCIA PESAPERSONE ELETTRONICA FAMILY COACH

B.1 Indicazioni dei risultati per un adulto

Il display visualizza in un primo tempo il peso, poi l'IMC.

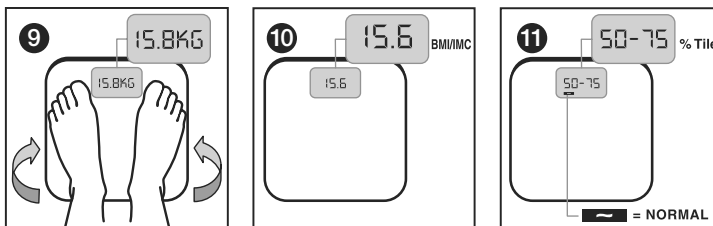
Il pittogramma nella parte inferiore del display indica la categoria nella quale si situa il vostro IMC.



B.2 Indicazioni dei risultati per bambini e adolescenti

Il display visualizza in un primo tempo il peso, poi l'IMC e infine il percentile.

Il pittogramma nella parte inferiore del display indica la categoria nella quale si situa il vostro percentile.



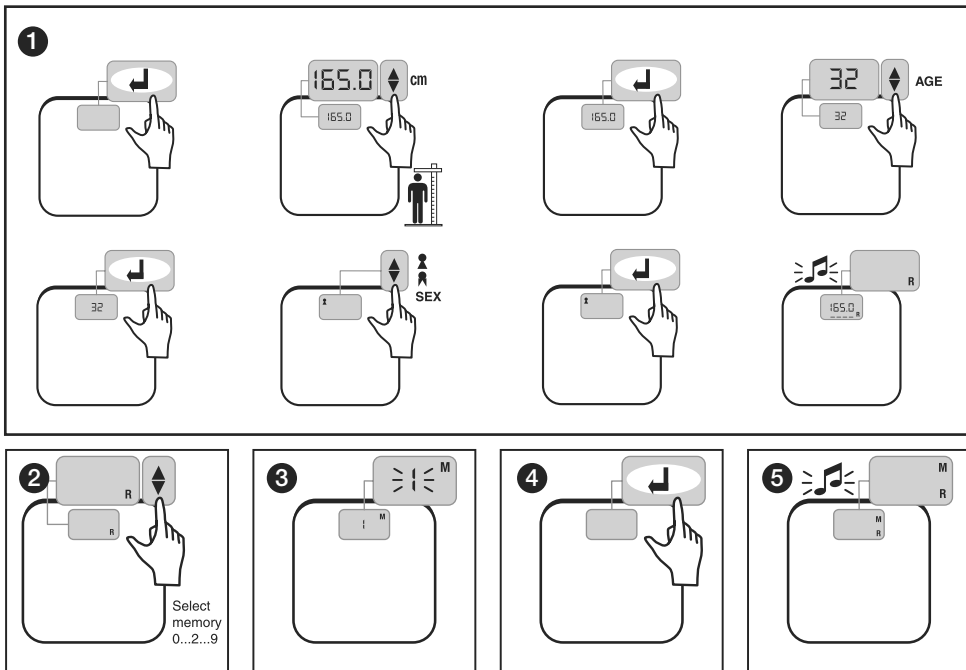


BILANCIA PESAPERSONE ELETTRONICA FAMILY COACH

C: MEMORIA

C.1 Memorizzazione dei parametri

- Inserire innanzitutto i parametri morfometrici (altezza, età, genere) nella bilancia (seguire le indicazioni del paragrafo B).
- Quando viene emesso il segnale acustico, selezionare una memoria premendo i tasti [▲] [▼].
- Convalidare la scelta con il tasto [↵]. Viene emesso un segnale acustico.



C.2 Richiamo della memoria

- Premere il tasto [↵] per 3 secondi.
- La cifra 1 lampeggia. Premere i tasti [▲] [▼] per raggiungere la memoria desiderata e il tasto [↵] per convalidare.
- Salire sulla bilancia dopo il segnale acustico di convalida.

C.3 Schnellabruf des Speichers

- Wenn die Waage ausgeschaltet ist, drücken Sie die Tasten [▲] [▼] solange, bis der gewünschte Speicher erreicht ist. Drücken Sie die Taste [↵] zur Bestätigung.
- Stellen Sie sich nach dem Bestätigungston auf die Waage.



BILANCIA PESAPERSONE ELETTRONICA FAMILY COACH

D : CONTROLLO DELLA DIFFERENZA DI PESO FRA 2 OPERAZIONI DI PESO

La modalità di funzionamento è identica per adulti, bambini e adolescenti. Solo le schermate dei risultati differiscono.


Alla prima operazione di peso

- Inserire innanzitutto i parametri in memoria (seguire le indicazioni del paragrafo C.1).
- Salire sulla bilancia dopo il segnale acustico di convalida.
- La bilancia indica il peso e l'IMC (nonché il percentile per bambini e adolescenti).
- Il pittogramma nella parte inferiore del display indica la categoria nella quale si situa l'IMC.

Nel corso delle seguenti operazioni di peso

- Richiamare il numero di memoria (seguire le indicazioni del paragrafo C.3).
- Salire sulla bilancia dopo il segnale acustico di convalida.
- La bilancia indica il peso, poi la differenza di peso fra due operazioni di peso (il segno « - » davanti alla cifra visualizzata indica una perdita di peso).
- La bilancia indica poi l'IMC (nonché il percentile per bambini e adolescenti).
- Il pittogramma nella parte inferiore del display indica la categoria nella quale si situa l'IMC.

Visualizzazioni speciali

Err0	Inizializzazione errata - Reinizializzazione necessaria.
Err1	Peso instabile. Ripetere la misura di peso.
Err2	Sovraccarico. Rimuovere il peso immediatamente.
Lo	Sostituire la batteria.
	Memoria piena. Premere i tasti (▼/▲) o RESET per cancellare il contenuto.

PROTEZIONE DELL'AMBIENTE

Depositare le batterie usate negli appositi contenitori destinati alla raccolta e al riciclaggio.

Non mescolare diversi tipi di batterie. Non mescolare batterie usate con batterie nuove.



Alla fine del ciclo di vita, affidare questo prodotto ad un punto di raccolta per il riciclaggio di attrezzature elettriche ed elettroniche.

GARANZIA

Questo prodotto è garantito contro i difetti di materiali e di fabbricazione. Durante il periodo di garanzia, eventuali difetti saranno riparati gratuitamente (sarà necessario presentare la prova d'acquisto in caso di reclamo sotto garanzia). Tale garanzia non copre i danni risultanti da incidenti, da cattivo utilizzo o da negligenza. In caso di reclamo, contattare in primo luogo il negozio nel quale è stato effettuato l'acquisto.



BÁSCULA DE BAÑO ELECTRÓNICA FAMILY COACH

¿QUÉ ES EL FAMILY COACH

Es una báscula de baño que indica la corpulencia de todos los miembros de la familia.

El Family Coach indica:

- el peso,
- el aumento o la disminución de peso a partir del peso memorizado anteriormente,
- el Índice de Masa Corporal (IMC),
- la clasificación del IMC en 4 categorías.

¿A quiénes está destinado el Family Coach?

Lo pueden utilizar todos los miembros de la familia:

- niños y adolescentes de 2 años a 18 años,
- adultos (de 19 a 99* años).

** En los adultos mayores de 65 años, la clasificación del IMC puede resultar inexacta. No obstante, el uso de la báscula no presenta ningún riesgo para la salud.*

¿Qué es el Índice de Masa Corporal (IMC)?

- **adultos:**

Es la proporción entre el peso y la estatura de una persona. El índice se emplea para evaluar la corpulencia de una persona. Cálculo: $IMC = \text{peso (kg)} / [\text{talla (m)}]^2$

- **niños y adolescentes:**

La corpulencia de un niño evoluciona a medida que crece y difiere en la pubertad según el sexo. Por esta razón, el IMC se evalúa en función de la edad y del sexo. Se calcula un percentil para obtener la clasificación del IMC.

¿Cómo se emplea el Family Coach?

El Family Coach es muy sencillo de utilizar:

- introduzca los datos personales en el aparato (estatura, edad, sexo),
- a partir de su peso, el aparato calcula su Índice de Masa Corporal (IMC),
- el aparato clasifica el IMC en 4 categorías:

- **adultos:**

> 30	de 25 a 29,9	de 18,5 a 24,9	< 18,5
obeso	sobrepeso	normal	delgado

- **niños y adolescentes:**

> 95 P	de 85 a 95 P	de 5 a 85 P	< 5 P
sobrepeso	riesgo de sobrepeso	normal	subpeso

La barra de resultados indica la categoría correspondiente a su IMC, obteniéndose así un resultado claro e inmediato:



Niños/adolescentes
Adultos



Normal
Normal



Riesgo de sobrepeso
Sobrepeso



Sobrepeso
Obeso



BÁSCULA DE BAÑO ELECTRÓNICA FAMILY COACH

Estimado(a) Cliente(a):

Acaba usted de adquirir este producto y le agradecemos por ello. Esperamos saque de él máximo provecho posible. Para obtener plena satisfacción, le recomendamos lea atentamente las siguientes instrucciones de uso.

LEA LAS INSTRUCCIONES ANTES DE UTILIZAR EL PRODUCTO

- No desmontar la báscula; un error de manipulación puede causar heridas.
- Este producto no está diseñado para un uso médico profesional sino para una utilización exclusivamente familiar.
- Limpiar con un trapo húmedo después de usarlo, asegurándose de que no entre agua en el aparato. No utilizar disolventes ni sumergir el aparato en agua.
- Evitar vibraciones o golpes importantes como caídas al suelo.
- Es necesario reiniciar la balanza si se la desplaza.
- Esperar entre una pesada y otra.

DESCRIPCIÓN DEL PRODUCTO

Teclas de Función

MODELO DE 3 BOTONES		MODELO DE 4 BOTONES	
←	<ul style="list-style-type: none"> • Encendido y apagado del aparato. • Botón para validar y obtener los parámetros morfométricos como la estatura, la edad y el sexo. • Indicación de los 3 parámetros (estatura, edad y sexo) registrados en cada memoria. 	←	<ul style="list-style-type: none"> • Encendido y apagado del aparato. • Botón para validar y obtener los parámetros morfométricos como la estatura, la edad y el sexo. • Indicación de los 3 parámetros (estatura, edad y sexo) registrados en cada memoria.
		RESET	<ul style="list-style-type: none"> • Borra el contenido de la memoria en modo Consulta Rápida
▼/▲	<ul style="list-style-type: none"> • Cambia el valor de la estatura y de la edad, selecciona "hombre" o "mujer". • Selecciona la memoria en modo Memoria y en modo Consulta Rápida. • Borra el contenido de la memoria en modo Consulta Rápida. 	▼/▲	<ul style="list-style-type: none"> • Cambia el valor de la estatura y de la edad, selecciona "hombre" o "mujer". • Selecciona la memoria en modo Memoria y en modo Consulta Rápida.

Mensajes en pantalla

	Estatura	%	Percentil del Índice de Masa Corporal (niños y adolescentes)
	Peso	<	Delgado/subpeso
2 - 18	Edad de niños y adolescentes	~	Normal
19-99	Edad de adultos	>	Sobrepeso/riesgo de sobrepeso
BMI	Índice de Masa Corporal (adultos)	>>	Obeso/sobrepeso



BÁSCULA DE BAÑO ELECTRÓNICA FAMILY COACH

UTILIZACIÓN DEL PRODUCTO

Inicialización

- Inserte la(s) pila(s) en el compartimiento que se encuentra en la parte inferior del aparato o tire de la lengüeta de plástico que sobresale del compartimiento para poner las pilas en funcionamiento por primera vez. Retire las pilas si no utiliza el aparato durante un período prolongado.
- Deberá inicializar la balanza la primera vez que la utiliza y cada vez que cambie las pilas. Coloque la balanza en una superficie dura y plana. Apoye el pie, breve pero firmemente, en la mitad de la bandeja. Se visualizará OOOO o - - - - en pantalla, y luego el aparato se apagará automáticamente. La báscula está lista para su uso.

Nota: Se recomienda pesarse todos los días a la misma hora, por ejemplo, entre las 6 hs y las 7 hs de la mañana.

Funcionamiento

Consulte las ilustraciones que figuran en la primera parte de las presentes instrucciones.

A: MEDIDA DEL PESO SOLO

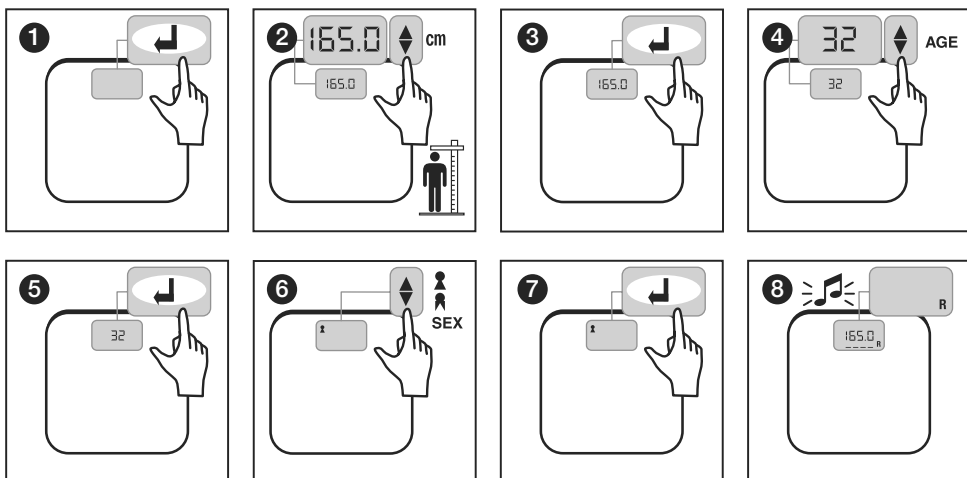
- Suba a la plataforma y permanezca inmóvil mientras el aparato mide su peso.
- Su peso aparece en la pantalla.
- La báscula se apaga automáticamente después de utilizarla.

B: MEDIDA Y CLASIFICACIÓN DEL IMC (ÍNDICE DE MASA CORPORAL)

Primero debe ingresar los datos en su báscula indicando su altura, su edad y su sexo.

El modo de ingresar los datos es idéntico para un adulto, un niño o un adolescente:

- Pulsar el botón para poner en marcha su báscula.
- Pulsar los botones para indicar su altura y el botón para confirmar.
- Pulsar los botones para indicar su edad y el botón para confirmar.
- Pulsar los botones para indicar su género y el botón para confirmar.
- Suba en la báscula después del “bip” sonoro de validación.



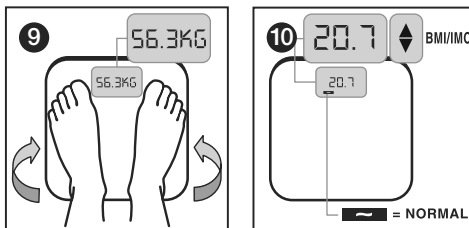


BÁSCULA DE BAÑO ELECTRÓNICA FAMILY COACH

B.1 Presentación de los resultados para un adulto

La pantalla indica primero su peso y después su IMC.

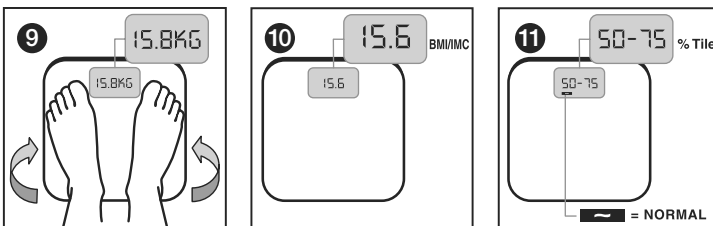
El pictograma de la parte inferior de la pantalla indica la categoría de su IMC.



B.2 Presentación de los resultados para niños y adolescentes

La pantalla indica primero su peso, después su IMC y por último su percentil.

El pictograma de la parte inferior de la pantalla indica la categoría correspondiente a su percentil.



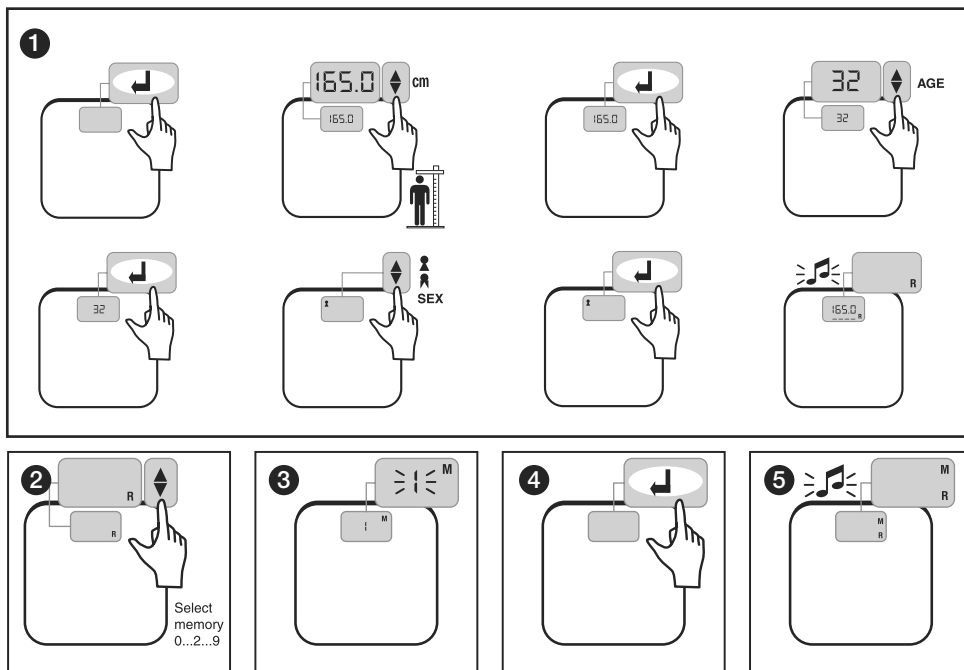


BÁSCULA DE BAÑO ELECTRÓNICA FAMILY COACH

C: MEMORIA

C.1 Memorización de los parámetros

- Ingrese primero los datos morfométricos (altura, edad, género) en la báscula (siga las indicaciones del parágrafo B).
- Cuando escuche un “bip”, seleccione una memoria pulsando los botones [▲] [▼].
- Confirme su selección con el botón [↵]. Escuchará un “bip”.



C.2 Consultar los datos memorizados

- Pulse el botón [↵] durante 3 segundos.
- La cifra 1 parpadea. Pulse los botones [▲] [▼] para consultar la memoria que desee y el botón [↵] para confirmar.
- Suba a la báscula después del “bip” de validación.

C.3 Consulta rápida de los datos memorizados

- Cuando el aparato está apagado, pulse los botones [▲] [▼] para seleccionar los datos que desea consultar y la tecla [↵] para confirmar.
- Suba a la báscula después del “bip” de validación.



BÁSCULA DE BAÑO ELECTRÓNICA FAMILY COACH

D: SEGUIMIENTO DE LA DIFERENCIA DE PESO ENTRE 2 PESADAS

El modo de funcionamiento es idéntico para adultos, niños y adolescentes. Sólo las pantallas de presentación de los resultados son diferentes.


Durante la primera pesada

- Escriba primero sus datos individuales en la memoria (siga las indicaciones del párrafo C.1).
- Suba a la báscula después del “bip” de validación.
- La balanza indica su peso y su IMC (al igual que el percentil de los niños y adolescentes).
- El pictograma en la parte inferior de la pantalla indica la categoría de su IMC.

En las pesadas subsiguientes

- Consulte su número de memoria (siga las indicaciones del párrafo C.3).
- Suba a la báscula después del “bip” de validación.
- La báscula indica primero su peso actual y después la diferencia entre las dos pesadas (el signo “-” delante de la cifra que aparece indica que ha perdido peso).
- La báscula indica después su IMC (al igual que el percentil de los niños y adolescentes).
- El pictograma de la parte inferior de la pantalla indica la categoría de su IMC.

Mensajes especiales

Err0	Inicialización incorrecta: es necesario reiniciar la balanza.
Err1	Peso inestable: vuelva a comenzar la operación
Err2	Sobrecarga: retire el peso inmediatamente.
Lo	Pila gastada: cámbiela.
	Memoria llena: pulse las teclas (▼/▲) o RESET para borrar el contenido.

PROTECCIÓN DEL MEDIO AMBIENTE

Arroje las pilas gastadas en un contenedor previsto para su recogida y reciclaje. No mezcle diferentes tipos de pilas. No mezcle pilas usadas con pilas nuevas.



Al final de su vida útil, deposite este producto en un centro de recogida y reciclaje de equipos eléctricos y electrónicos inservibles.

GARANTÍA

El producto está garantizado contra todo defecto de material y de fabricación. Durante el período de garantía, dichos desperfectos serán reparados gratuitamente, debiéndose presentar el comprobante de compra en caso de reclamación bajo garantía. La garantía no cubre los daños resultantes de accidentes, mala utilización o negligencia. En caso de reclamación, deberá ponerse en contacto, en primer lugar, con la tienda donde ha adquirido el producto.



ELEKTRONISCHE PERSONENWEEGSCHAAL FAMILY COACH

Wat is de Family Coach voor het Hele Gezin?

De Family Coach voor het Hele Gezin is een personenweegschaal die voor alle gezinsleden een aanduiding geeft van hun corpulentie.

De Family Coach voor het Hele Gezin vermeldt:

- uw gewicht,
- uw gewichtstoename of gewichtsverlies vergeleken met uw eerder in het geheugen opgeslagen gewicht,
- uw Body Mass Index of lichaamsmassa index (BMI),
- de indeling van uw BMI in één van 4 categorieën.

Voor wie is de Family Coach voor het Hele Gezin bestemd?

Hij is bestemd voor alle gezinsleden:

- kinderen en tieners vanaf 2 tot 18 jaar,
- volwassenen (van 19 tot 99* jaar).

** Bij volwassenen ouder dan 65 jaar kan de BMI indeling onnauwkeurig blijken. Het gebruik van de weegschaal houdt echter geen enkel gevaar in voor de gezondheid.*

Wat is de lichaamsmassa index (BMI)?

- bij volwassenen:

Is het de verhouding tussen het gewicht en de lengte van een persoon. Deze index wordt gebruikt om de corpulentie van een persoon te beoordelen. Berekening: $BMI = \text{gewicht (kg)} / [\text{taille (m)}]^2$

- bij kinderen en tieners:

Bij kinderen verandert de corpulentie met de groei en verschilt in de puberteit afhankelijk van het geslacht. De BMI is dus afhankelijk van de leeftijd en het geslacht. Daarom wordt er een percentiel berekend waardoor de BMI in categorieën kan worden ingedeeld.

Hoe gebruikt u de Family Coach voor het Hele Gezin?

De Family Coach voor het Hele Gezin is heel eenvoudig te gebruiken:

- voer de persoonlijke lichaamsgegevens in het apparaat in (lengte, leeftijd, geslacht),
- afhankelijk van uw gewicht berekent het apparaat uw lichaamsmassa index (BMI),
- het apparaat deelt uw BMI in volgens 4 categorieën:


- bij volwassenen:

> 30	van 25 tot 29,9	van 18,5 tot 24,9	< 18,5
zwaarlijvig	overgewicht	normaal	mager

- bij kinderen en tieners:

> 95 P	van 85 tot 95 P	van 5 tot 85 P	< 5 P
overgewicht	gevaar van overgewicht	normaal	ondergewicht

De resultatenbalk duidt de categorie aan waarin uw BMI zich bevindt en geeft onmiddellijk een duidelijk resultaat:

			
Kinderen/tieners Volwassenen	Ondergewicht Mager	Normaal Normaal	Gevaar van overgewicht Overgewicht Overgewicht Zwaarlijvig



ELEKTRONISCHE PERSONENWEEGSCHAAL FAMILY COACH

Geachte klant,

Wij danken u voor de aankoop van dit apparaat. Wij hopen dat u er veel plezier van zult hebben. Lees deze gebruiksaanwijzing van tevoren aandachtig door zodat u het apparaat optimaal zult kunnen benutten.

LEZEN VOOR GEBRUIK

- De weegschaal niet demonteren; een verkeerde handeling kan letsel tot gevolg hebben.
- Dit apparaat is niet bestemd voor professioneel gebruik in een medische omgeving; het is uitsluitend bestemd voor huiselijk gebruik.
- Na gebruik schoonmaken met een vochtige doek, waarbij u erop let dat er geen water in het apparaat komt. Gebruik geen oplosmiddelen en dompel het apparaat niet in water onder.
- Vermijd sterke trillingen of schokken, bijvoorbeeld door het apparaat op de grond te laten vallen.
- Telkens nadat de weegschaal is verplaatst, moet een reset worden uitgevoerd.
- Tussen verschillende keren wegen, telkens even wachten.

BESCHRIJVING VAN HET APPARAAT

Functietoetsen

MODEL MET 3 TOETSEN		MODEL MET 4 TOETSEN	
←	<ul style="list-style-type: none"> • Zet de weegschaal aan en uit. • Toets voor het bevestigen en opzoeken van de lichaamsgegevens, zoals lengte, leeftijd en geslacht. • Oproepen van de drie lichaamsgegevens (lengte, leeftijd, geslacht) geregistreerd in elk geheugen. 	←	<ul style="list-style-type: none"> • Zet de weegschaal aan en uit. • Toets voor het bevestigen en opzoeken van de lichaamsgegevens, zoals lengte, leeftijd en geslacht. • Oproepen van de drie lichaamsgegevens (lengte, leeftijd, geslacht) geregistreerd in elk geheugen.
		RESET	<ul style="list-style-type: none"> • Wist inhoud van het geheugen in Oproep modus.
▼/▲	<ul style="list-style-type: none"> • Wijzigt de waarde van de lengte en de leeftijd, wisselt tussen man en vrouw. • Selecteert het geheugen in de Geheugenmodus en in de Oproep modus. • Wist de inhoud van het geheugen in Oproep modus. 	▼/▲	<ul style="list-style-type: none"> • Wijzigt de waarde van de lengte en de leeftijd, wisselt tussen man en vrouw. • Selecteert het geheugen in de Geheugenmodus en in de Oproep modus.

Schermsweergaven

	Lichaamslengte	% Tile	Percentiel lichaamsmassa index (voor kinderen en tieners)
	Gewicht	<	Magere/ ondergewicht
2 - 18	Leeftijd voor kinderen en tieners	~	Normaal
19-99	Leeftijd voor volwassenen	>	Overgewicht /risico van overgewicht
BMI	Lichaamsmassa index (voor volwassenen)	>>	Zwaarlijvig/ overgewicht



ELEKTRONISCHE PERSONENWEEGSCHAAL FAMILY COACH

GEbruik VAN HET APPARAAT

Initialisatie

- Plaats de batterij(en) in het batterijenvak dat zich onder het apparaat bevindt of trek het plastic lipje, dat uit het batterijenvak steekt, eruit om de batterijen voor de eerste keer in gebruik te nemen. Verwijder de batterij(en) wanneer het apparaat gedurende langere tijd niet wordt gebruikt.
- Wanneer de weegschaal voor de eerste keer in gebruik wordt genomen en na het vervangen van de batterij moet de weegschaal geïnitieerd worden. Plaats de weegschaal op een harde, vlakke ondergrond. Druk kortstondig en stevig met uw voet op het midden van de schaal. Op het display verschijnt OOOO of - - - , waarna de weegschaal automatisch uitschakelt. Uw weegschaal is nu klaar voor gebruik.

NB.: Het verdient aanbeveling om uw gewicht elke dag op dezelfde tijd te meten, bijvoorbeeld tussen 6.00 en 7.00 uur 's morgens.

Bediening

Zie de afbeeldingen voorin de gebruiksaanwijzing.

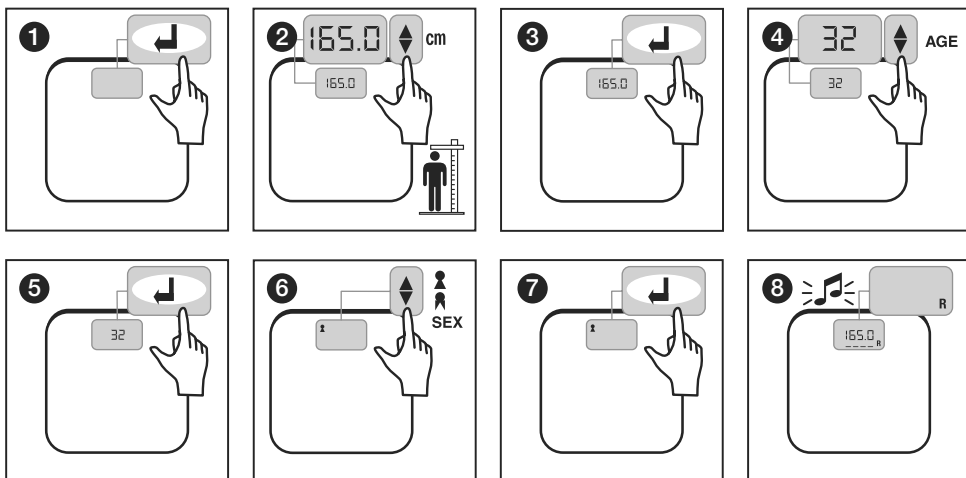
A: ALLEEN HET GEWICHT METEN

- Stap op de schaal en blijf onbeweeglijk staan terwijl het apparaat uw gewicht meet.
- Uw gewicht verschijnt op het scherm.
- Na het gebruik schakelt de weegschaal automatisch uit.

B: METING EN CLASSIFICATIE VAN DE BMI (LICHAAMSMASS- INDEX)

Om te beginnen moet u uw weegschaal programmeren door uw lengte, leeftijd en geslacht op te geven. De wijze van programmeren is hetzelfde voor een volwassene, een kind of een tiener:

- Druk op de toets om uw weegschaal aan te zetten.
- Druk op de toetsen om uw lengte in te voeren en op om te bevestigen.
- Druk op de toetsen om uw leeftijd in te voeren en op om te bevestigen.
- Druk op de toetsen om uw geslacht in te voeren en op om te bevestigen.
- Stap op de weegschaal na de pieptoon ter bevestiging.



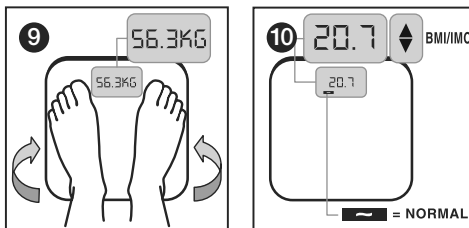


ELEKTRONISCHE PERSONENWEEGSCHAAL FAMILY COACH

B.1 Weergave van de resultaten voor een volwassene

Het scherm toont eerst uw gewicht en daarna uw BMI.

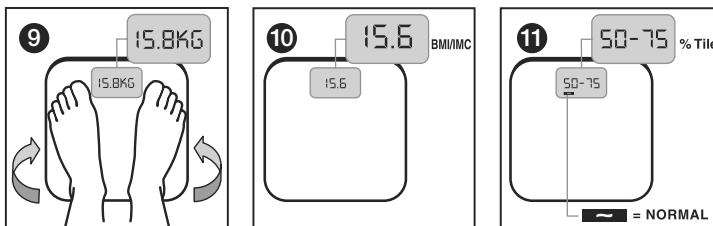
Het pictogram onderaan het scherm duidt de categorie aan waarin uw BMI gesitueerd is.



B.2 Weergave van de resultaten voor kinderen en tieners

Het scherm toont eerst het gewicht, dan het BMI en tot slot het percentiel.

Het pictogram onderaan het scherm duidt de categorie aan waarin het percentiel gesitueerd is.



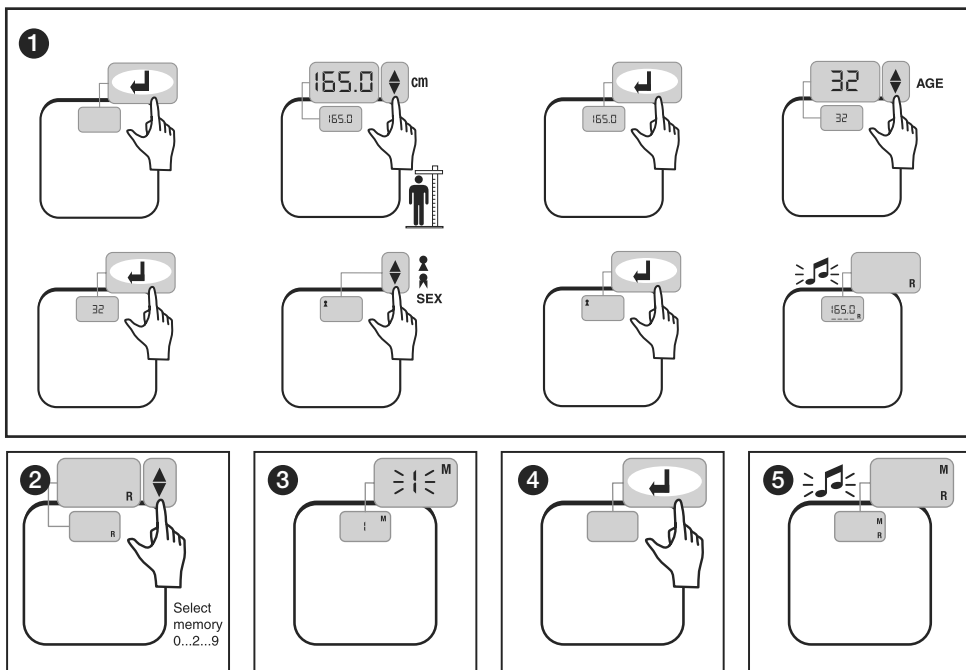


ELEKTRONISCHE PERSONENWEEGSCHAAL FAMILY COACH

C: GEHEUGEN

C.1 De gegevens in het geheugen opslaan

- Stel eerst de morfometrische gegevens (lengte, leeftijd, geslacht) op uw weegschaal in. (Volg de in alinea B gegeven aanwijzingen.).
- Wanneer u een pieptoon hoort, selecteert u een geheugen door op de toetsen [▲] [▼] te drukken.
- Bevestig uw keuze met de toets . Er klinkt een pieptoon.



C.2 Het geheugen terugroepen

- Druk 3 seconden lang op de toets .
- Het cijfer 1 knippert. Druk op de toetsen [?] [?] om naar het gewenste geheugen te gaan en op om te bevestigen.
- Stap op de weegschaal na de pieptoon ter bevestiging.

C.3 Snel terugroepen van het geheugen

- Terwijl het apparaat uit staat, drukt u op de toetsen [▲] [▼] om naar het gewenste geheugen te gaan en op om te bevestigen.
- Stap op de weegschaal na de pieptoon ter bevestiging.



ELEKTRONISCHE PERSONENWEEGSCHAAL FAMILY COACH

D: HET GEWICHTSVERSCHIL TUSSEN 2 WEGINGEN VOLGEN

De werkwijze is hetzelfde bij volwassenen, kinderen en tieners, alleen de weergaven van de resultaten verschillen.


Bij de eerste weging

- Voer eerst uw gegevens in het geheugen in. (Volg de in alinea C.1 gegeven aanwijzingen.).
- Stap op de weegschaal na de pieptoon ter bevestiging.
- De weegschaal toont uw gewicht gevolgd door uw BMI (en bij kinderen en tieners ook het percentiel).
- Het pictogram onderaan het scherm duidt de categorie aan waarin uw BMI gesitueerd is

Bij de volgende wegingen

- Roep uw geheugennummer op. (Volg de in alinea C.3 gegeven aanwijzingen).
- Stap op de weegschaal na de pieptoon ter bevestiging.
- De weegschaal toont uw gewicht en vervolgens het gewichtsverschil tussen twee wegingen (het minteken "-" voor het getal duidt op gewichtsverlies).
- Daarna toont de weegschaal uw BMI (en bij kinderen en tieners ook het percentiel).
- Het pictogram onderaan het scherm duidt de categorie aan waarin uw BMI gesitueerd is.

Waarschuwingsberichten

Err0	Onjuiste initialisering. Initialisering noodzakelijk.
Err1	Gewicht instabiel: begin opnieuw met wegen.
Err2	Overbelasting: stap onmiddellijk van de weegschaal.
Lo	De batterij is leeg: vervang deze.
	Geheugen vol. Druk op de toetsen (▼/▲) of RESET om de inhoud te wissen.

BESCHERMING VAN HET MILIEU

Deponeer afgedankte batterijen in de daarvoor bestemde afvalbakken, opdat ze kunnen worden ingezameld en gerecycled. Gebruik geen verschillende typen batterijen met elkaar. Gebruik geen oude en nieuwe batterijen met elkaar.



Breng dit product als het afgedankt is naar een speciaal inzamelpunt voor recycling van elektrisch en elektronisch afval.

GARANTIE

Dit product is gegarandeerd tegen materiaal- en fabricagefouten. Tijdens de garantieperiode zullen dergelijke defecten kosteloos worden gerepareerd (bij klachten tijdens de garantieperiode moet de koopbon worden overgelegd). Deze garantie is niet van toepassing op schade veroorzaakt door ongelukken, verkeerd gebruik of nalatigheid. In geval van klachten dient u allereerst contact op te nemen met de winkel waar u het apparaat hebt gekocht.



BALANÇA ELECTRÓNICA FAMILY COACH

O que é o Family Coach ?

É uma balança que dá indicações sobre a corpulência de todos os membros da família.

O Family Coach indica :

- o peso,
- o ganho ou a perda de peso relativamente ao peso memorizado anteriormente,
- o Índice de Massa Corporal (IMC),
- a classificação do IMC segundo 4 categorias.

A quem é destinado o Family Coach ?

Destina-se a todos os membros da família :

- crianças e adolescentes dos 2 até aos 18 anos,
- adultos (dos 19 aos 99+ anos).

** Para os adultos com mais de 65 anos, a classificação do IMC pode revelar-se inexacta. Todavia a utilização da balança não representa nenhum risco para a saúde.*

O que é o Índice de Massa Corporal (IMC)?

- para os adultos :

É o rácio entre o peso e a altura da pessoa. Este índice é utilizado para avaliar a corpulência da pessoa.

Cálculo : $IMC = \text{peso (kg)} / [\text{taille (m)}]^2$

- para as crianças e os adolescentes :

A corpulência de uma criança evolui com o crescimento e varia na puberdade em função do sexo.

Eis a razão pela qual o IMC depende da idade e do sexo. Calcula-se então um percentil que permite classificar o IMC.

Como utilizar o Family Coach

O Family Coach é muito simples de utilizar:

- inserir os dados pessoais no aparelho (altura, idade, sexo),
- consoante o peso, o aparelho calcula o Índice de Massa Corporal (IMC),
- o aparelho classifica o IMC segundo 4 categorias:

- para os adultos:

> 30	Entre 25 e 29,9	Entre 18,5 e 24,9	< 18,5
obeso	peso em excesso	normal	magro

- para as crianças e os adolescentes:

> 95 P	Entre 85 e 95 P	Entre 5 e 85 P	< 5 P
excesso de peso	risco de excesso de peso	normal	falta de peso

A barra dos resultados indica a categoria em que se situa o IMC e permite obter um resultado claro e imediato:



Crianças/Adolescentes
Adultos

Falta de peso
Magro



Normale
Normale



Risco de excesso peso
Excesso de peso



Excesso de peso
Obeso



BALANÇA ELECTRÓNICA FAMILY COACH

Caro Cliente,

Obrigado por adquirir este produto. Desejamos-lhe uma excelente utilização para obter plena satisfação. Recomendamos que leia atentamente este folheto de instruções.

LER ANTES DA UTILIZAÇÃO

- Não desmontar a balança; uma manipulação inadequada pode provocar ferimentos.
- Este produto não se destina ao uso profissional no meio médico, mas sim exclusivamente ao uso doméstico.
- Após a utilização, limpar com um pano húmido, verificando que a água não penetra no aparelho. Não utilizar solventes, nem imergir o aparelho na água.
- Evitar as vibrações ou choques, como por exemplo deixar o aparelho cair no chão.
- Reinicialização necessária após deslocação da balança.
- Aguardar entre cada pesagem.

DESCRIÇÃO DO PRODUTO

Teclas de Função

MODELO 3 BOTÕES		MODELO 4 BOTÕES	
	<ul style="list-style-type: none"> • Ligar ou desligar o aparelho. • Tecla de validação e obtenção dos parâmetros morfométricos tais como altura, idade e sexo. • Referência aos 3 parâmetros (altura, idade e sexo) registados em cada memória. 		<ul style="list-style-type: none"> • Ligar ou desligar o aparelho • Tecla de validação e obtenção dos parâmetros morfométricos tais como altura, idade e sexo. • Referência aos 3 parâmetros (altura, idade e sexo) registados em cada memória.
		RESET	<ul style="list-style-type: none"> • Limpa os conteúdos da memória no modo de referência rápida à memória.
	<ul style="list-style-type: none"> • Muda o valor da altura e da idade, alterna entre homem ou mulher. • Selecciona a memória no modo de Memória e no modo de Referência rápida à memória. • Limpa os conteúdos da memória no modo de Referência rápida à memória. 		<ul style="list-style-type: none"> • Muda o valor da altura e da idade, alterna entre homem ou mulher. • Selecciona a memória no modo de Memória e no modo de Referência rápida à memória.

Visualizações do ecrã

	Altura	% Tile	Percentil de Índice de Massa Corporal (para crianças e adolescentes)
	Peso	<	Magreza/peso insuficiente
2 - 18	Idade para criança e adolescente	~	Normal
19-99	Idade para adulto	>	Excesso de peso/risco de excesso de peso
BMI	Índice de Massa Corporal (para adultos)	>>	Obeso/excesso de peso



BALANÇA ELECTRÓNICA FAMILY COACH

UTILIZAÇÃO DO PRODUTO

Inicialização

- Introduza a (s) pilha (s) no compartimento apropriado situado por baixo do aparelho ou remova a tira em plástico do respectivo compartimento para colocá-las em serviço pela primeira vez. Caso não utilize o aparelho durante um período prolongado, remova as pilhas.
- A balança deve ser inicializada aquando da primeira utilização ou após a substituição das pilhas. Coloque a balança numa superfície plana e dura. Com o pé, exerça uma pressão rápida e firme no meio da plataforma. O mostrador indica OOOO o - - - -, e a balança apaga-se automaticamente. A sua balança está pronta a ser utilizada.

Nota: recomendamos pesar-se todos os dias à mesma hora, por exemplo entre as 6h00 e as 7h00 da manhã.

Funcionamento

Refira-se às ilustrações no início do folheto.

A : MEDIDA DO PESO UNICAMENTE

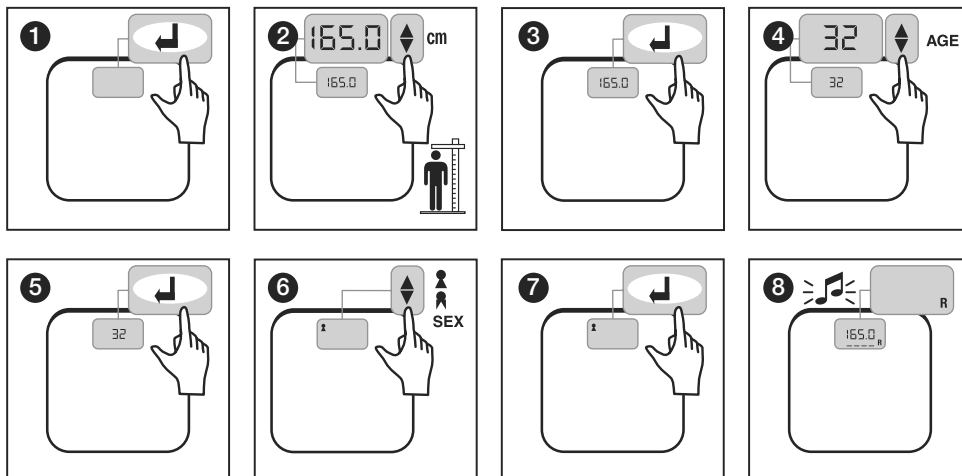
- Coloque-se na plataforma e fique imóvel enquanto o aparelho mede o seu peso.
- O peso é visualizado no ecrã.
- A balança desliga-se automaticamente após a utilização.

B : MEDIDA E CLASSIFICAÇÃO DO IMC (ÍNDICE DE MASSA CORPORAL)

Em primeiro lugar deve parametrizar a balança introduzindo o tamanho, a idade e o sexo.

O modo de parametragem é idêntico para um adulto, uma criança ou um adolescente:

- Prima a tecla para colocar a balança em funcionamento.
- Prima as teclas para introduzir o tamanho, e a tecla para validar.
- Prima as teclas para introduzir a idade, e a tecla para validar.
- Prima as teclas para introduzir o sexo, e a tecla para validar.
- Coloque-se na balança após o bip sonoro de validação.



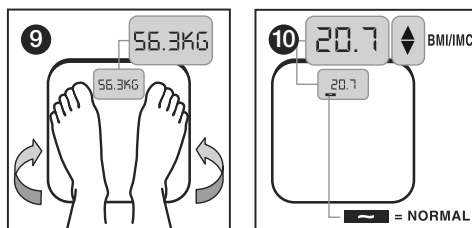


BALANÇA ELECTRÓNICA FAMILY COACH

B.1 Indicações dos resultados para um adulto

O ecrã apresenta primeiro o peso e depois o IMC.

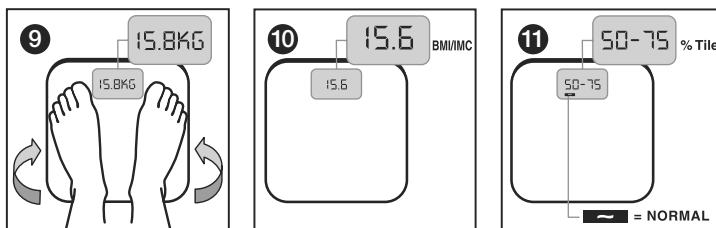
O pictograma na parte inferior do ecrã indica a categoria em que se situa o IMC.



B.2 Indicações dos resultados para crianças e adolescentes

O ecrã apresenta primeiro o peso, depois o IMC e finalmente o percentil.

O pictograma na parte inferior do ecrã indica a categoria em que se situa o percentil.



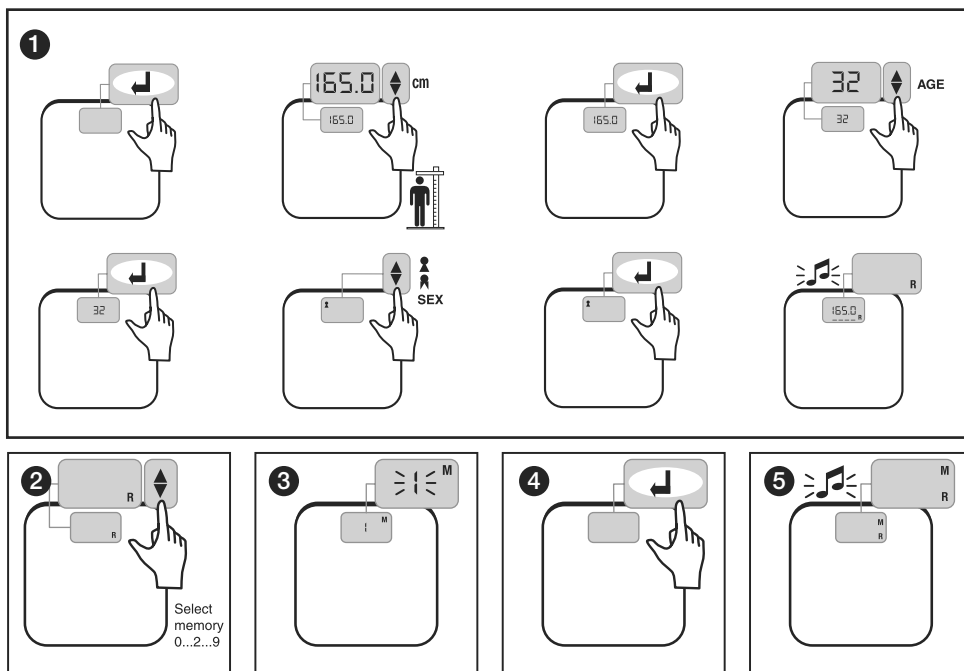


BALANÇA ELECTRÓNICA FAMILY COACH

C : MEMÓRIA

C.1 Memorização dos parâmetros

- Introduza primeiro os parâmetros morfométricos (tamanho, idade, sexo) na balança (Seguindo as indicações do parágrafo B)
- Quando ouvir o bip sonoro, seleccione uma memória premindo as teclas [▲] [▼].
- Valide a sua escolha com a tecla ↵. Ouvirá novamente um bip sonoro.



C.2 Chamada da memória

- Prima a tecla ↵ durante 3 segundos.
- O número 1 pisca. Prima as teclas [▲] [▼] para obter a memória desejada e a tecla ↵ para validar.
- Coloque-se na balança após o bip sonoro de validação.

C.3 Chamada rápida da memória

- Com o aparelho desligado, prima as teclas [▲] [▼] para obter a memória desejada e a tecla ↵ para validar.
- Coloque-se na balança após o bip sonoro de validação.



BALANÇA ELECTRÓNICA FAMILY COACH

D : ACOMPANHAMENTO DA DIFERENÇA DE PESO ENTRE 2 PESAGENS

O modo de funcionamento é idêntico para os adultos, as crianças e os adolescentes. Só variam os ecrãs de visualização dos resultados.


Na primeira pesagem

- Introduza primeiro os parâmetros nas memórias (Seguindo as indicações do parágrafo C.1).
- Coloque-se na balança após o bip sonoro de validação.
- A balança indica o peso e o IMC (e ainda o percentil para as crianças e os adolescentes).
- O pictograma na parte inferior do ecrã indica a categoria em que se situa o IMC.

Nas pesagens seguintes

- Indique o número da memória (Seguindo as indicações do parágrafo C.3).
- Coloque-se na balança após o bip sonoro de validação.
- A balança indica o peso e depois a diferença de peso entre duas pesagens (o sinal « - » à frente do número visualizado indica uma perda de peso).
- A balança indica depois o IMC (e ainda o percentil para as crianças e os adolescentes).
- O pictograma na parte inferior do ecrã indica a categoria em que se situa o IMC.

Visualizações especiais

Err0	Inicialização incorrecta - Reinicialização necessária.
Err1	Peso instável. Pese-se novamente.
Err2	Sobrecarga: retire o peso imediatamente.
Lo	Pilha gasta: mude-a.
	Memória cheia. Premir as teclas (▼/▲) ou RESET para apagar o conteúdo.

PROTECÇÃO DO AMBIENTE

Depositar as pilhas usadas num contentor previsto para o efeito (pilhão) para que sejam recolhidas e recicladas. Não misturar diferentes tipos de pilhas. Não misturar as pilhas usadas com as pilhas novas.



No fim da vida útil, depositar este produto num ponto de recolha destinado à reciclagem dos resíduos de equipamentos eléctricos e electrónicos.

GARANTIA

Este produto está garantido contra qualquer defeito de material e de fabrico. Durante a validade da garantia, tais defeitos serão reparados gratuitamente (em caso de reclamação sob garantia, a prova de compra deverá ser apresentada). Esta garantia não cobre os danos resultantes de acidentes, utilização indevida ou negligência. Em caso de reclamação, contactar em primeiro lugar a loja onde efectuou a compra.

Terrailon SAS France & Headquarters

1 rue Ernest Guoin
78290 Croissy sur Seine
Service consommateurs : 0 826 88 1789
serviceconsommateurs@terrailon.fr

Service Après Vente :

Terrailon chez MGF logistique
ZI d'Epluches - Rue des Préaux
95310 St-Ouen l'Aumône

Terrailon UK Ltd

2 The Waterhouse
Waterhouse Street - Hemel Hempstead
Herts HP1 1ES - UK
Tel: +44(0)1442 270444 - sales@terrailon.co.uk

Terrailon Deutschland GmbH

sales@terrailon.co.uk

Terrailon SRL

Via Ercole Oldofredi, 39
Milano - Italia
Tel: +39 (0)2 66114199

Terrailon Asia Pacific Ltd

4/F, Eastern Centre
1065 King's Road
Quarry Bay - Hong Kong
Tel : +852 (0)2960 7200
customerservice@terrailon-asia.com

Terrailon Corp

303 Windsor Falls Drive
Canton, GA 30114
Tel : 678-591-3048
customerserviceusa@tcorpUSA.com

Terrailon®

LE BIEN-ÊTRE PRÉCISÉMENT

www.terrailon.com